

INFORMAÇÕES DE SERVIÇO	7-1	REMOÇÃO DO MOTOR	7-4
REMOÇÃO/INSTALAÇÃO DO PINHÃO DE TRANSMISSÃO	7-2	INSTALAÇÃO DO MOTOR	7-6

INFORMAÇÕES DE SERVIÇO

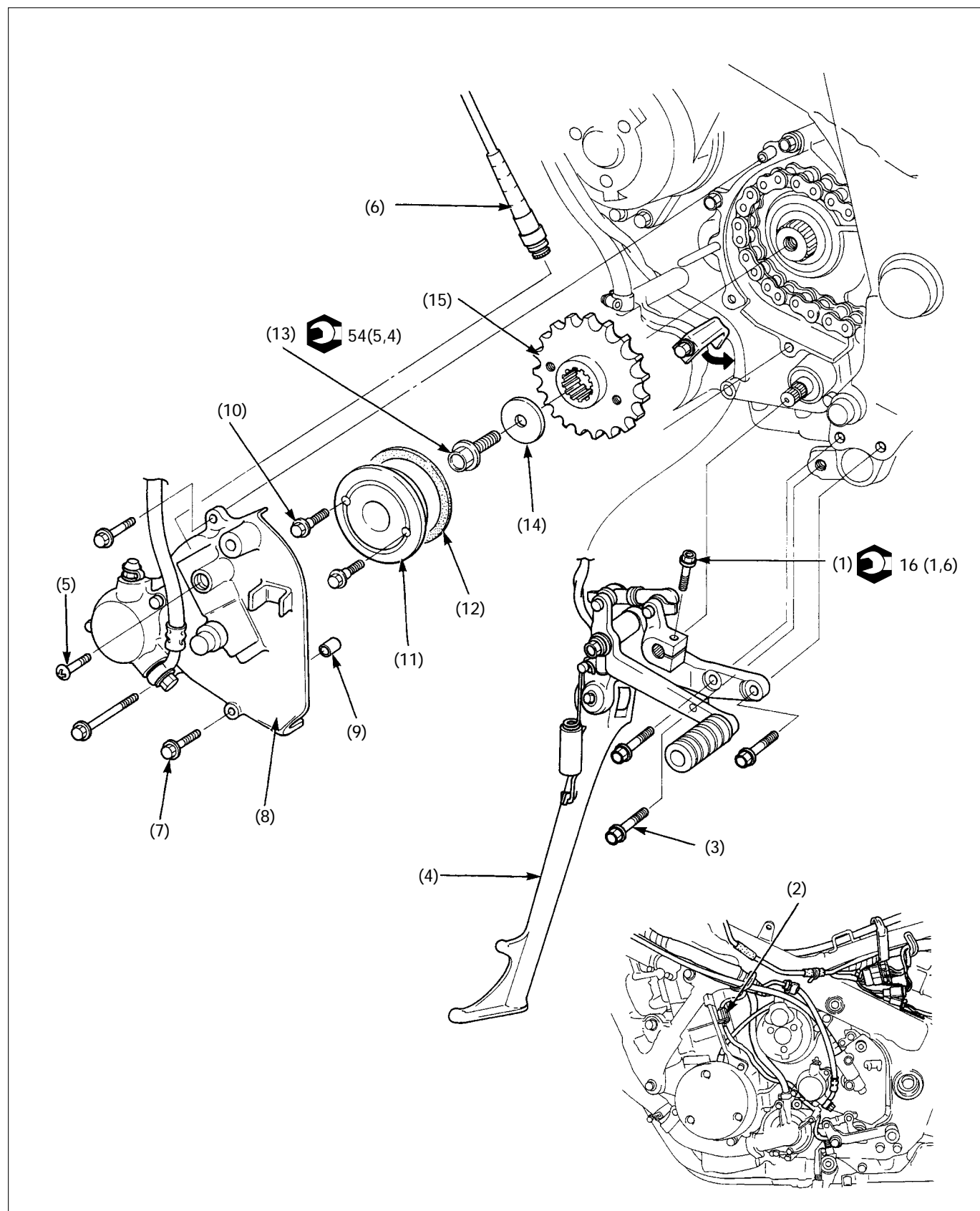
- Durante a remoção e instalação do motor, apoie firmemente a motocicleta utilizando um suporte seguro ou um macaco.

CUIDADO

Não apoie o motor pelo filtro de óleo.

- Os seguintes componentes podem ser reparados com o motor instalado no chassi.
 - Alternador (Capítulo 14).
 - Embreagem/articulação de mudanças (Capítulo 9).
 - Cabeçote/válvulas (Capítulo 8).
 - Radiador de óleo (Capítulo 4).
 - Bomba de óleo (Capítulo 4).
 - Bomba d'água (Capítulo 6).
- Remova o motor para efetuar reparos nos seguintes componentes.
 - Árvore de manivelas/transmissão (Capítulo 10).
 - Garfos seletores/tambor seletor (Capítulo 10).

REMOÇÃO/INSTALAÇÃO DO PINHÃO DE TRANSMISSÃO



NOTA

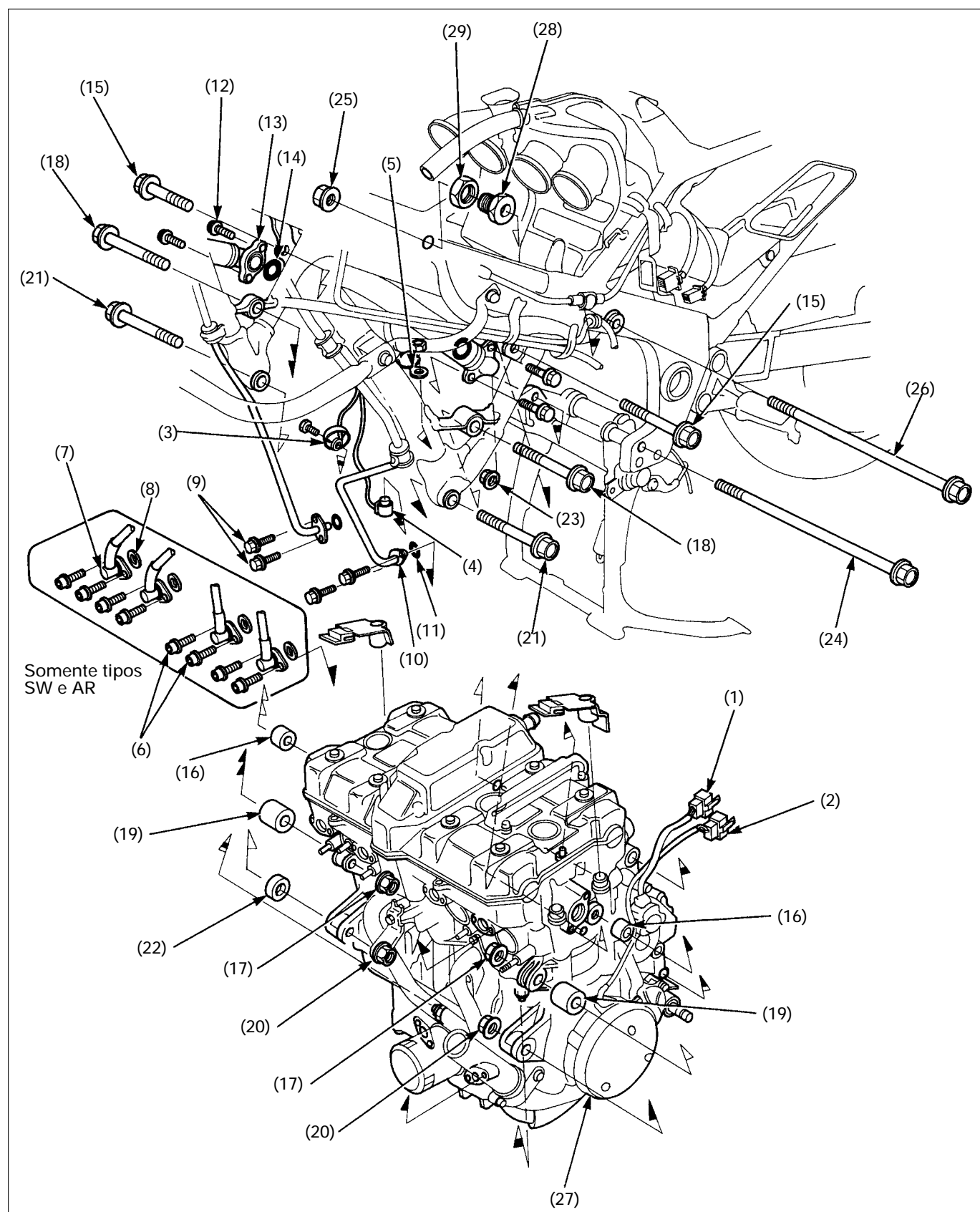
Apóie a motocicleta utilizando o cavalete central.

REQUISITOS PARA O SERVIÇO

- Remoção/instalação da carenagem inferior (pág. 2-6).
- Remoção/instalação do carburador (pág. 5-4).

Descrição		Qtd	Observações
	Ordem da remoção		A instalação é o procedimento inverso da remoção
(1)	Parafuso da articulação do pedal de câmbio	1	Remova a fixação da braçadeira e, em seguida desacople o conector 3P do interruptor do cavalete lateral.
(2)	Conector 3P do interruptor do cavalete lateral	1	
(3)	Parafuso do suporte do cavalete lateral	3	
(4)	Suporte do cavalete lateral	1	
(5)	Parafuso	1	
(6)	Cabo do velocímetro	1	
(7)	Parafuso da tampa do pinhão de transmissão	3	
(8)	Tampa do pinhão de transmissão	1	
(9)	Pino-guia	1	
(10)	Parafuso do anel guia	2	
(11)	Anel guia	1	
(12)	Anel amortecedor	1	
(13)	Parafuso do pinhão de transmissão	1	
(14)	Arruela	1	
(15)	Pinhão de transmissão	1	

REMOÇÃO DO MOTOR





Não apoie o motor pelo filtro de óleo.

NOTA

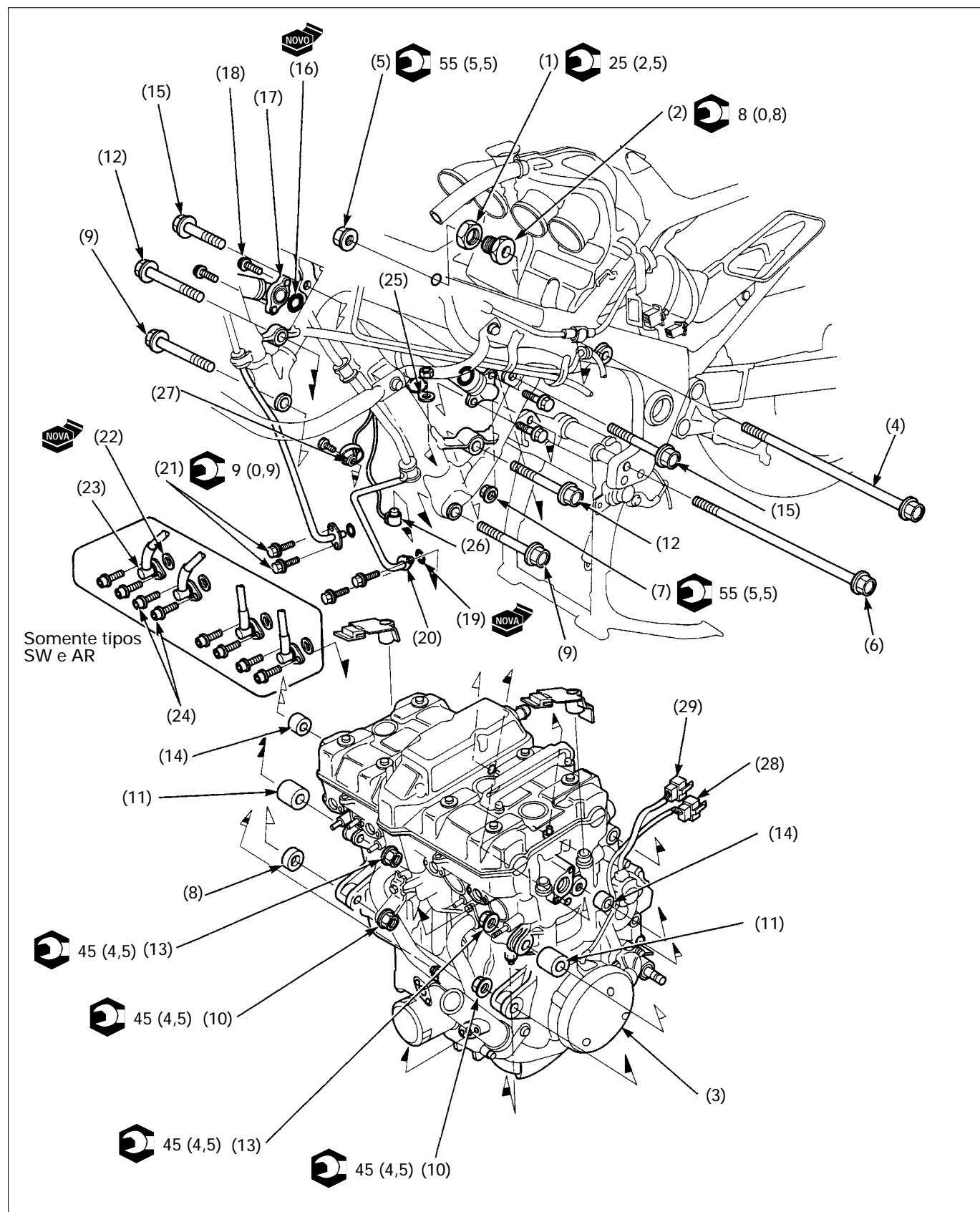
- Durante a remoção e instalação do motor, apoie firmemente a motocicleta utilizando um suporte seguro ou um macaco.
- Um macaco ou um suporte ajustável é necessário para apoiar e manipular o motor. A altura do macaco deve ajustada gradativamente para aliviar a pressão e facilitar a remoção dos parafusos.
- Desligue o interruptor de ignição e desacople o terminal terra (-) da bateria.

REQUISITOS PARA O SERVIÇO

- Remoção do tanque de combustível (pág. 2-9)
- Remoção/instalação da carenagem inferior (pág. 2-6)
- Remoção do carburador (pág. 5-4)
- Remoção do silencioso (pág. 2-10)
- Remoção do radiador (pág. 6-4)
- Remoção da mangueira da embreagem (pág. 9-2)
- Remoção do pinhão de transmissão (pág. 7-2)
- Drenagem do óleo do motor

Descrição		Qtd	Observações
Ordem da remoção			
(1)	Conector do alternador	1	Somente tipos SW e AR
(2)	Conector 2P do gerador de pulsos da ignição	1	
(3)	Conector do interruptor da pressão do óleo	1	
(4)	Conector do interruptor do neutro	1	
(5)	Cabo do motor de partida	1	
(6)	Parafuso Allen da válvula de controle de injeção de ar secundário	8	
(7)	Válvula de controle de injeção de ar secundário	4	
(8)	Arruela de vedação	4	
(9)	Parafuso do tubo de óleo	4	
(10)	Tubo de óleo	2	
(11)	Anel de vedação	2	
(12)	Parafuso da mangueira de água	4	
(13)	Mangueira de água	2	
(14)	Anel de vedação	2	
(15)	Parafuso de fixação do motor (dianteiro/superior)	2	
(16)	Espaçador (diâmetro 22 x 24,3 mm)	2	
(17)	Porca de fixação dianteira do motor (superior)	2	
(18)	Parafuso de fixação dianteiro do motor (superior)	2	
(19)	Espaçador (diâmetro 25 x 18 x 16 mm)	2	
(20)	Porca de fixação dianteira do motor (inferior)	2	
(21)	Parafuso de fixação dianteiro do motor (inferior)	2	
(22)	Espaçador (diâmetro 24 x 10 mm)	1	
(23)	Porca de fixação traseira do motor (inferior)	1	
(24)	Parafuso de fixação traseiro do motor (inferior)	1	
(25)	Porca de fixação traseira do motor (superior)	1	
(26)	Parafuso de fixação traseiro do motor (superior)	1	
(27)	Motor completo	1	
(28)	Parafuso de ajuste de fixação do motor	1	
(29)	Contraporca do parafuso de ajuste de fixação do motor	1	

INSTALAÇÃO DO MOTOR



NOTA

- Verifique a posição dos parafusos de fixação do motor.
- Instale lentamente todos os parafusos e porcas de fixação do motor e, em seguida aperte as porcas no torque especificado.
- Efetue corretamente a passagem dos cabos e das fiações (página 1-23).

REQUISITOS PARA O SERVIÇO

- Instalação do tanque de combustível (pág. 2-9)
- Instalação da carenagem inferior (pág. 2-6)
- Instalação do carburador (pág. 5-4)
- Instalação do silencioso (pág. 2-10)
- Instalação da mangueira da embreagem (pág. 9-2)
- Instalação do pinhão de transmissão (pág. 7-2)
- Abastecimento do óleo do motor
- Instalação do radiador (pág. 6-4)

	Descrição	Qty	Observações
	Ordem da remoção		
(1)	Contraporca do parafuso de ajuste de fixação do motor	1	
(2)	Parafuso de ajuste de fixação do motor	1	
(3)	Motor completo	1	
(4)	Parafuso de fixação traseiro do motor (superior)	1	
(5)	Porca de fixação traseira do motor (superior)	1	
(6)	Parafuso de fixação traseiro do motor (inferior)	1	
(7)	Porca de fixação traseira do motor (inferior)	1	
(8)	Espaçador (diâmetro 24 x 10 mm)	1	
(9)	Parafuso de fixação dianteiro do motor (inferior)	2	
(10)	Porca de fixação dianteira do motor (inferior)	2	
(11)	Espaçador (diâmetro 25 x 18 x 16 mm)	2	
(12)	Parafuso de fixação dianteiro do motor (superior)	2	
(13)	Porca de fixação dianteira do motor (superior)	2	
(14)	Espaçador (diâmetro 22 x 24,3 mm)	2	
(15)	Parafuso de fixação do motor (dianteiro/superior)	2	
(16)	Anel de vedação	2	
(17)	Mangueira de água	2	
(18)	Parafuso da mangueira de água	4	
(19)	Anel de vedação	2	
(20)	Tubo de óleo	2	
(21)	Parafuso do tubo de óleo	4	
(22)	Arruela de vedação	4	Somente tipos SW e AR
(23)	Válvula de controle de injeção de ar secundário	4	
(24)	Parafuso Allen da válvula de controle de injeção de ar secundário	8	
(25)	Cabo do motor de partida	1	
(26)	Conector do interruptor do neutro	1	
(27)	Conector do interruptor da pressão do óleo	1	
(28)	Conector 2P do gerador de pulsos da ignição	1	
(29)	Conector do alternador	1	

NOTAS

[illegible]

COMO USAR ESTE MANUAL

Este manual descreve os procedimentos de serviço para a motocicleta **CBR1000F**. Estão incluídos neste manual os procedimentos de serviços específicos para esta motocicleta. Os procedimentos de serviço comuns às outras motocicletas Honda são descritos no MANUAL DE SERVIÇOS BÁSICOS.

Este manual de serviço específico deve ser usado sempre em conjunto com o MANUAL DE SERVIÇOS BÁSICOS, de modo a proporcionar informações de serviço completas.

A realização da primeira manutenção programada é extremamente importante. O desgaste inicial que ocorre durante o período de amaciamento será compensado.

Os capítulos de 1 e 3 aplicam-se para toda a motocicleta. O capítulo 2 ilustra os procedimentos de remoção/instalação de componentes que podem ser necessários para realizar os serviços descritos nos capítulos seguintes.

Os capítulos 4 a 17 descrevem as peças da motocicleta, agrupadas de acordo com sua localização.

Encontre o capítulo desejado nesta página e consulte a tabela de índice na primeira página do capítulo.

A maioria dos capítulos apresenta inicialmente a ilustração de um conjunto ou sistema, informações de serviço e diagnose de defeitos para aquele capítulo. As páginas seguintes apresentam procedimentos detalhados.

Se não estiver familiarizado com esta motocicleta, consulte o capítulo 19 "INFORMAÇÕES TÉCNICAS".

Se não houver conhecimento sobre a causa do problema, consulte o capítulo 20 "DIAGNOSE DE DEFEITOS".

TODAS AS INFORMAÇÕES, ILUSTRAÇÕES, INSTRUÇÕES E ESPECIFICAÇÕES INCLUÍDAS NESTA PUBLICAÇÃO SÃO BASEADAS NAS INFORMAÇÕES MAIS RECENTES DISPONÍVEIS NA OCASIÃO DA APROVAÇÃO DA IMPRESSÃO DO MANUAL. A MOTO HONDA DA AMAZÔNIA SE RESERVA O DIREITO DE ALTERAR AS CARACTERÍSTICAS DA MOTOCICLETA A QUALQUER MOMENTO E SEM PRÉVIO AVISO, NÃO INCORRENDO, ASSIM, EM OBRIGAÇÕES DE QUALQUER ESPÉCIE. NENHUMA PARTE DESTA PUBLICAÇÃO PODE SER REPRODUZIDA SEM AVISO PRÉVIO. ESTE MANUAL FOI ELABORADO PARA PESSOAS QUE TENHAM CONHECIMENTOS BÁSICOS SOBRE A MANUTENÇÃO DAS MOTOS HONDA.

MOTO HONDA DA AMAZÔNIA LTDA.
Departamento de Serviços Pós-Venda
Setor de Publicações Técnicas

ÍNDICE GERAL

	INFORMAÇÕES GERAIS	1
	CHASSI/AGREGADOS DO CHASSI/ SISTEMA DE ESCAPAMENTO	2
	MANUTENÇÃO	3
MOTOR E TRANSMISSÃO	SISTEMA DE LUBRIFICAÇÃO	4
	SISTEMA DE COMBUSTÍVEL	5
	SISTEMA DE ARREFECIMENTO	6
	REMOÇÃO/INSTALAÇÃO DO MOTOR	7
	CABEÇOTE/CILINDRO/PISTÃO	8
	EMBREAGEM/SISTEMA DE MUDANÇA DE MARCHAS	9
	ÁRVORE DE MANIVELAS/TRANSMISSÃO	10
CHASSI	RODA DIANTEIRA/SUSPENSÃO/ DIREÇÃO	11
	RODA TRASEIRA/FREIO/SUSPENSÃO	12
	SISTEMA DE FREIO	13
SISTEMA ELÉTRICO	SISTEMA DE CARGA/ ALTERNADOR	14
	SISTEMA DE IGNIÇÃO	15
	MOTOR DE PARTIDA	16
	LUZES/INSTRUMENTOS/ INTERRUPTORES	17
	DIAGRAMA ELÉTRICO	18
	CARACTERÍSTICAS TÉCNICAS	19
	DIAGNOSE DE DEFEITOS	20
	SUPLEMENTO	21
	SUPLEMENTO	22
	SUPLEMENTO	23