

INFORMAÇÕES DE SERVIÇO	16-1	REMOÇÃO/INSTALAÇÃO DO MOTOR DE PARTIDA	16-7
LOCALIZAÇÃO DO SISTEMA	16-2	DESMONTAGEM/MONTAGEM DO MOTOR DE PARTIDA	16-8
DIAGNOSE DE DEFEITOS	16-3		

INFORMAÇÕES DE SERVIÇO

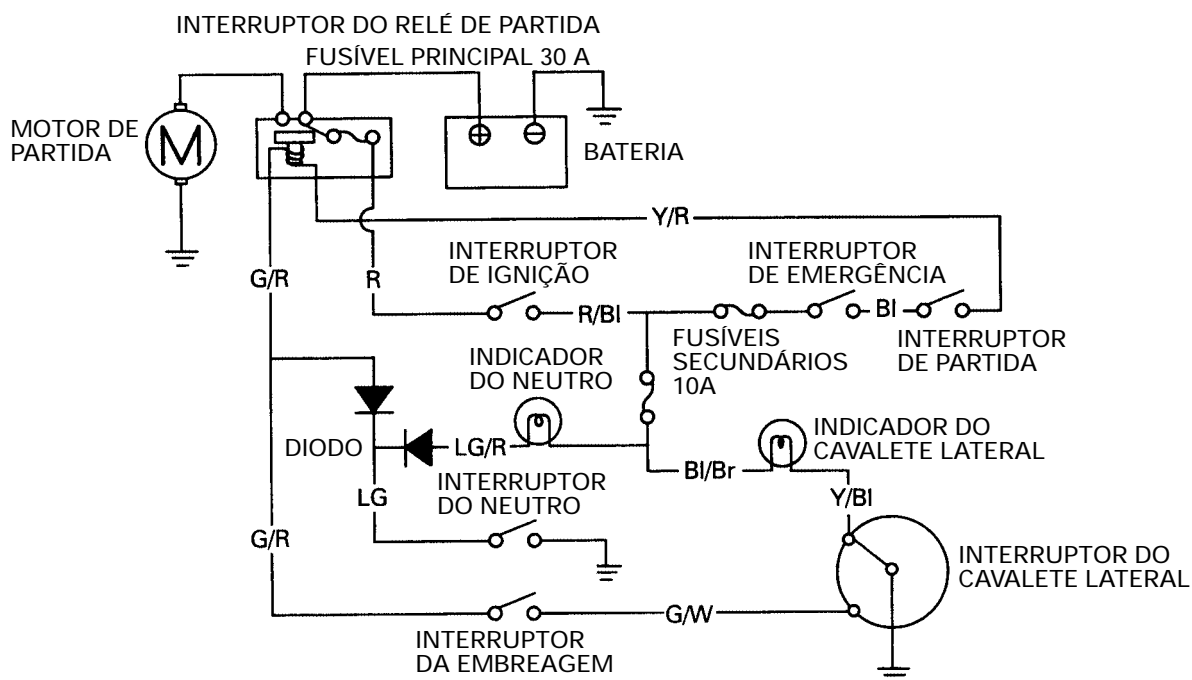
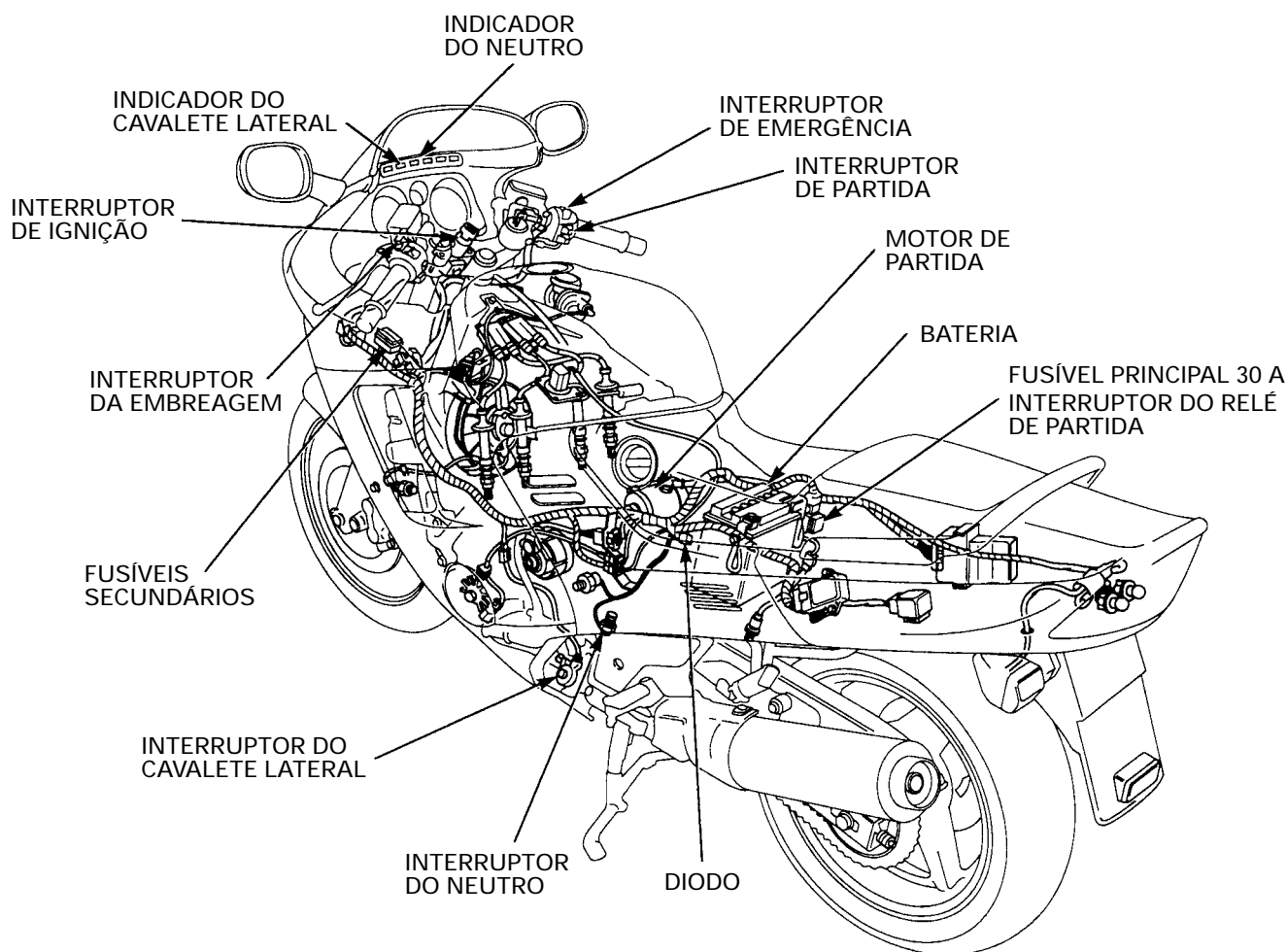
CUIDADO

Desligue sempre o interruptor de ignição (OFF) antes de efetuar os reparos no motor de partida. O motor poderá ligar subitamente causando acidentes.

- Uma bateria com carga insuficiente pode tornar-se incapaz de acionar o motor de partida com a rapidez necessária ou de alimentar o sistema de ignição com a corrente adequada.
- O motor de partida pode ser danificado ao se manter o fluxo de corrente com o motor imobilizado.
- Para inspecionar os componentes da tabela abaixo, consulte as páginas e capítulos indicados. Para localizar os componentes, consulte a pág. 16-3 deste manual (Localização do sistema).

Componentes	Método de inspeção	Observações
Diodo do interruptor da embreagem	Capítulo 24 do Manual de Serviço Básico	
Motor de partida	Capítulo 24 do Manual de Serviço Básico	
Interruptor da embreagem	Capítulo 25 do Manual de Serviço Básico	
Interruptor do ponto morto	Capítulo 25 do Manual de Serviço Básico	TORQUE: 18 N.m (1,8 kg.m)
Interruptor de ignição	Verifique a continuidade de acordo com a tabela do Diagrama Elétrico, pág. 18-1	
Interruptor do cavalete lateral	Capítulo 25 do Manual de Serviço Básico	

LOCALIZAÇÃO DO SISTEMA



DIAGNOSE DE DEFEITOS

NOTA

- Verifique os seguinte itens antes de diagnosticar o sistema.
- Verifique se algum fusível está queimado (Principal 30 A ou secundário 10 A).
 - Verifique se os terminais da bateria ou do motor de partida estão soltos, mal conectados ou em curto-circuito.
 - Verifique se a bateria está totalmente carregada e em boas condições.

- O motor de partida não gira com o interruptor do motor na posição OFF.
- O motor de partida gira somente com a transmissão no ponto morto.
- O motor de partida gira somente com a transmissão engrenada somente nas condições indicadas na tabela abaixo.

Posição da engrenagem	Cavelete lateral	Alavanca da embreagem	Motor de partida
Engrenada	Levantado	Acionada	Gira
		Solta	Não gira
	Abaixado	Acionada	Não gira
		Solta	Não gira

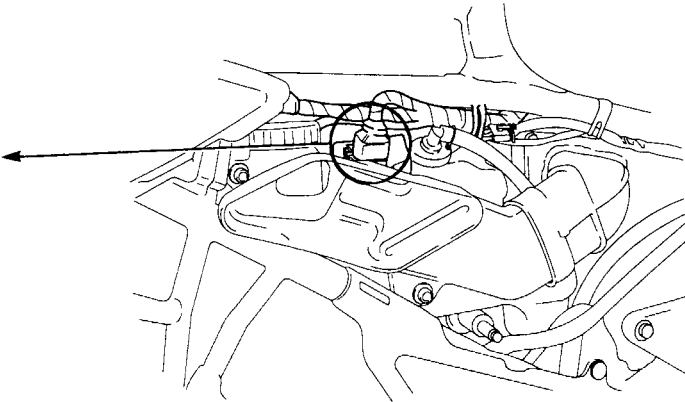
O motor de partida não gira

Verifique os terminais da bateria ou cabos se estão soltos ou mal conectados.

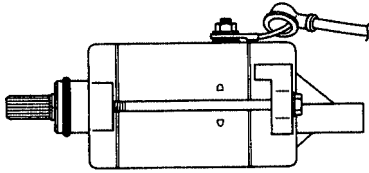
- Anormal
- Terminais mal conectados
 - Curto-circuito ou circuito interrompido no cabo da bateria

Verifique se os terminais e o conector 4P do interruptor magnético da partida estão soltos ou com mal contato.

- Anormal
- Terminais ou conector 4P soltos ou com mal contato



Verifique se o cabo do motor de partida está solto, mal conectado, em curto circuito ou com o circuito interrompido.

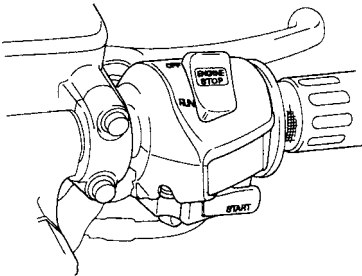


Anormal

- Mal contato nos terminais da bateria
- Cabo do motor de partida solto, com mal contato, em curto circuito ou com o circuito interrompido

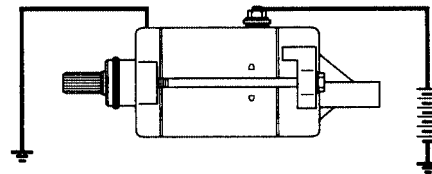
Normal

Com o interruptor de ignição na posição "ON", acione o interruptor de partida. O interruptor magnético da partida deve emitir um estalo.



Emite ruído

Ligue o terminal do motor de partida diretamente no terminal positivo da bateria. (Devido ao alto fluxo de corrente não utilize um fio fino)



O motor não é acionado

- Motor de partida defeituoso

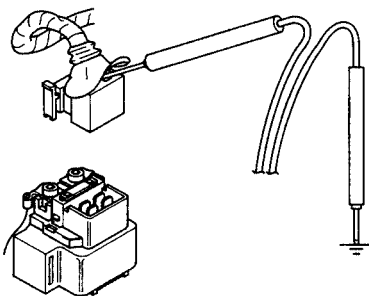
O motor é acionado

- Cabo do motor de partida solto ou mal conectado
- Interruptor do relê de partida defeituoso

Não emite ruído

Desacople o conector do interruptor magnético de partida e verifique a continuidade nas linhas da bobina do interruptor:

1. Terminal Verde/Vermelho – linha do diodo da embreagem – interruptor do ponto morto. (Transmissão em ponto morto e alavanca da embreagem solta).
2. Terminal Verde/Vermelho – linha do interruptor da embreagem – interruptor do cavalete lateral (qualquer marcha engrenada, exceto ponto morto e alavanca da embreagem acionada).

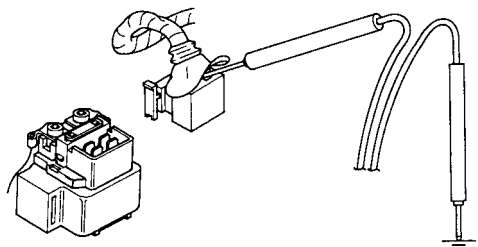


Não há continuidade

- Interruptor do ponto morto defeituoso
- Interruptor da embreagem defeituoso
- Interruptor do cavalete lateral defeituoso
- Conector solto ou com mal contato
- Circuito interrompido na fiação

Há continuidade

Acople o conector no interruptor magnético da partida. Com o interruptor de ignição na posição ON e o interruptor de partida acionado, meça a voltagem no conector entre o terminal.



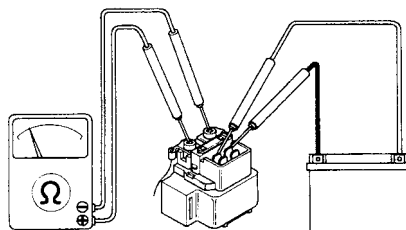
Conexão: Amarelo/Vermelho(+) e o terra(-).
Padrão: Voltagem da bateria

Sem voltagem

- Interruptor de ignição defeituoso
- Interruptor de partida defeituoso
- Fusíveis queimados
- Conector solto ou com mal contato
- Circuito interrompido na fiação

Voltagem

Remova o interruptor magnético da partida. Acople uma bateria de 12 V completamente carregada nos terminais do interruptor magnético da partida. Verifique a continuidade entre os terminais maiores do interruptor magnético da partida.



Conexão: Amarelo/Vermelho(+) e o Verde/Vermelho (-)
Padrão: Continuidade

Anormal

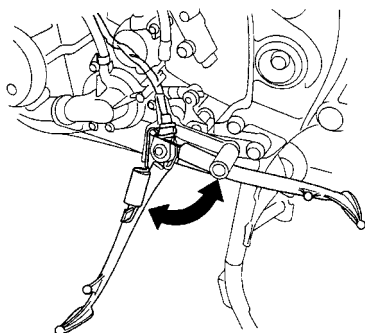
- Interruptor magnético da partida defeituoso

Normal

- Conector do interruptor magnético da partida solto ou com mal contato

O motor de partida funciona quando a transmissão está em ponto morto, porém não funciona com a transmissão em outra marcha, com o cavalete lateral levantado e a alavanca da embreagem acionada.

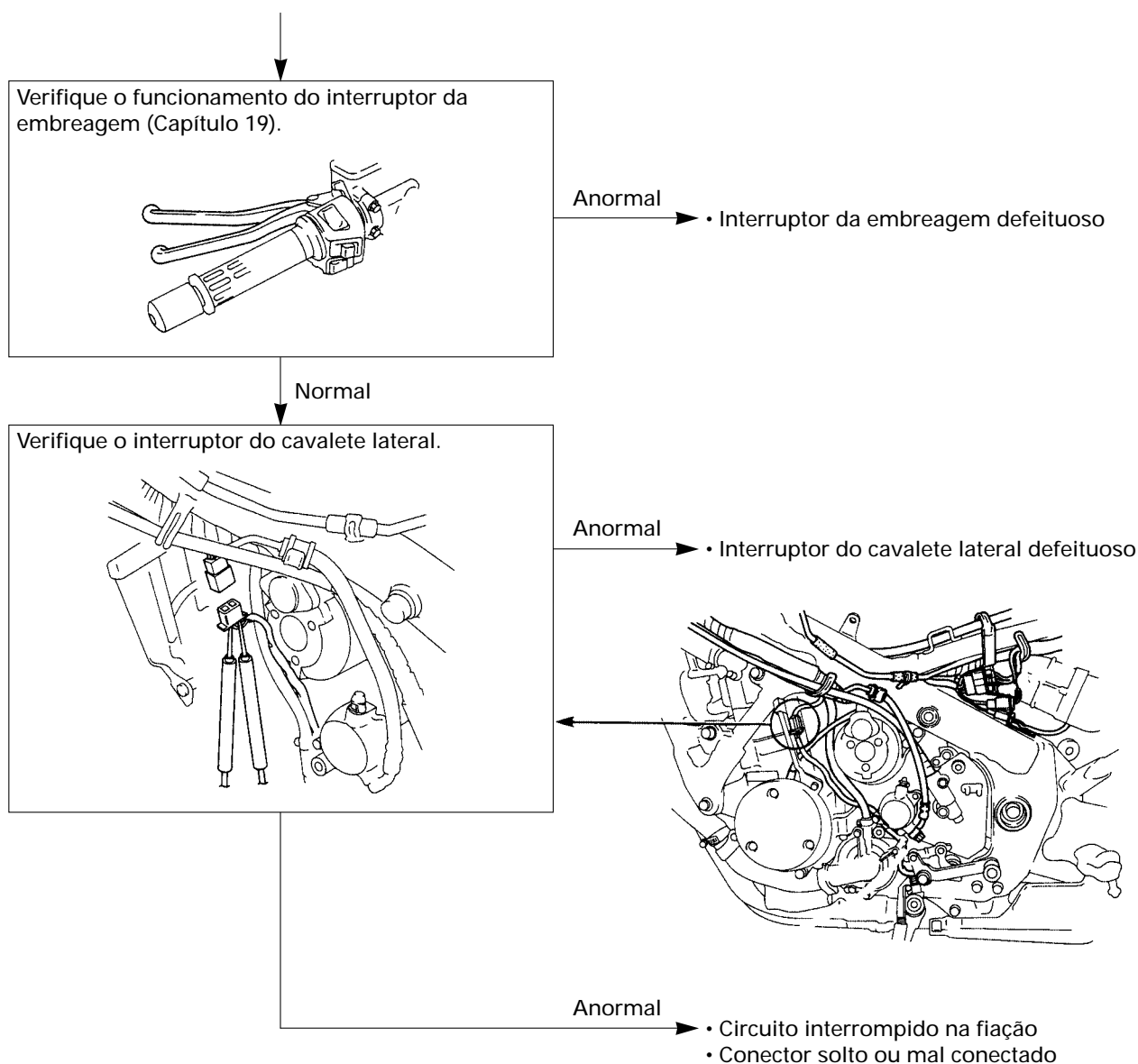
Verifique o funcionamento do interruptor do cavalete lateral com o interruptor de ignição ligado "ON".



Anormal

- Interruptor de ignição defeituoso
- Lâmpada queimada
- Circuito interrompido na fiação

Normal

**Motor de partida gira lentamente**

- Densidade específica da bateria muito baixa.
- Terminal do cabo da bateria mal conectado.
- Terminal do cabo do motor de partida mal conectado.
- Motor de partida defeituoso.

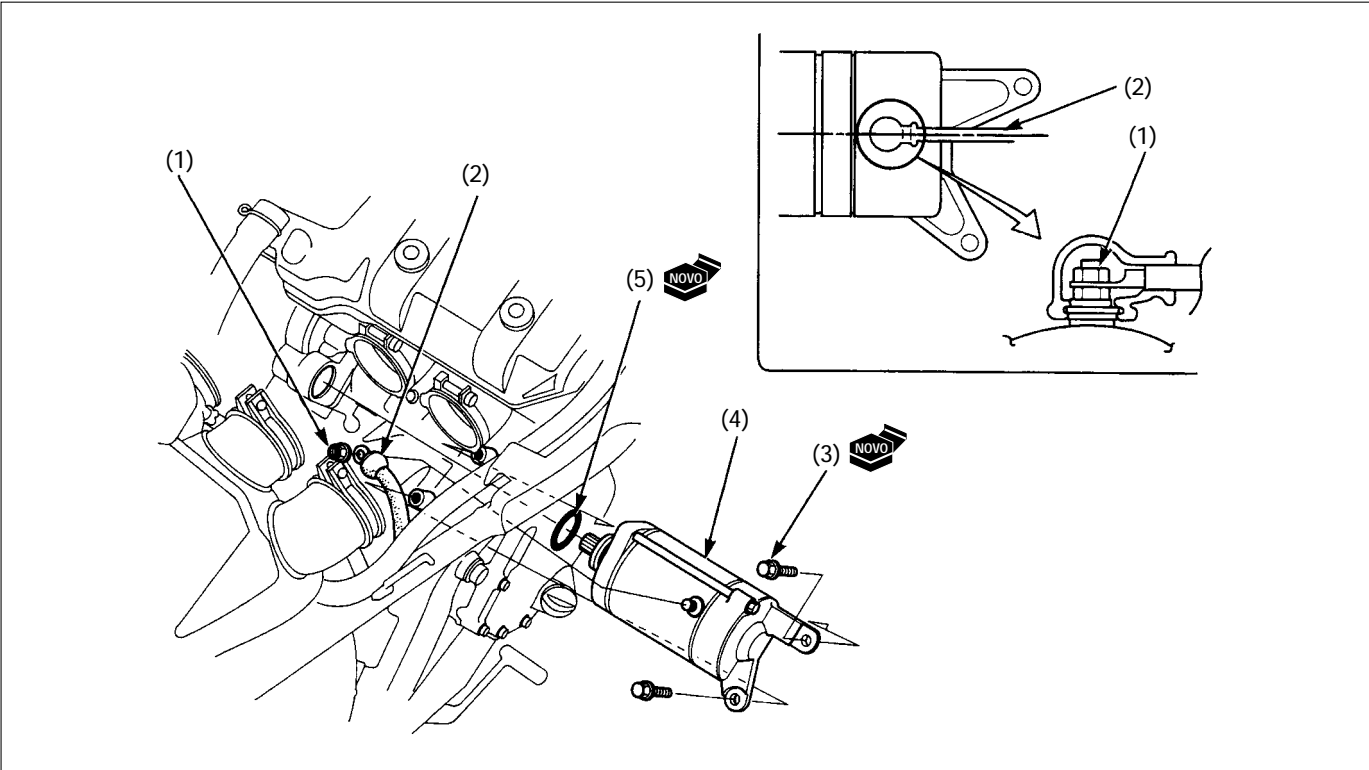
Motor de partida funciona mas o motor não gira.

- Motor de partida gira em sentido contrário.
 - Carcaça montada incorretamente.
 - Terminais conectados incorretamente.
- Embreagem de partida danificada.
- Engrenagens redutoras danificadas.
- Engrenagens intermediárias de partida danificadas.

Interruptor magnético de partida é acionado (escuta-se o estalo característico) mas o motor não gira.

- Árvore de manivela não gira devido a problemas no motor.
- Atrito excessivo nas engrenagens redutoras.

REMOÇÃO/INSTALAÇÃO DO MOTOR DE PARTIDA



CUIDADO

Desligue o interruptor de ignição e o cabo negativo da bateria antes de iniciar os serviços no motor de partida.

NOTA

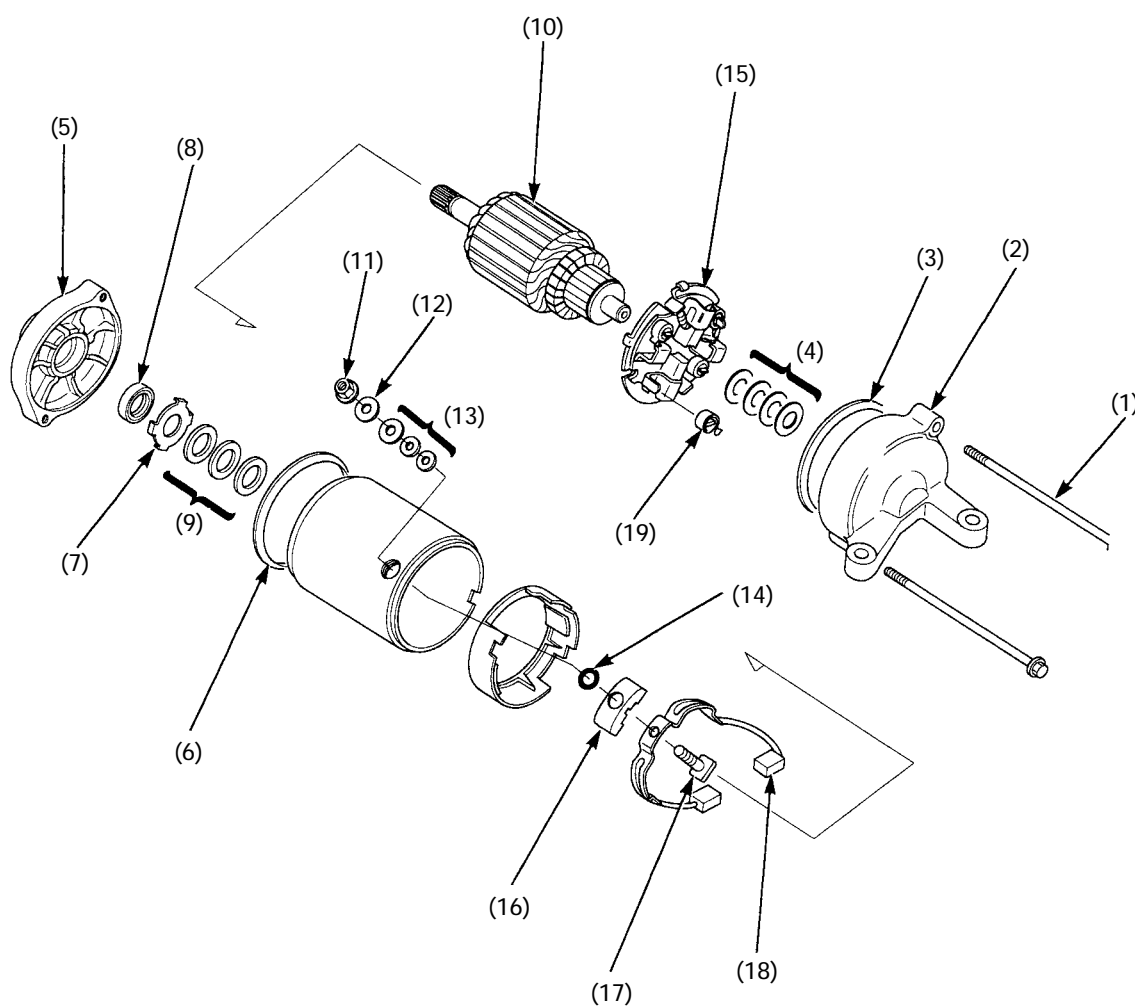
- . Passe corretamente os cabos e fiações (pág. 1-23).
- . O motor de partida pode se facilmente removido após a remoção do carburador.

Requisitos para o serviço

- Remoção/instalação da carenagem inferior (pág. 2-6)
- Remoção/instalação do carburador (pág. 5-4)

Descrição		Qtd	Observações
(1)	Ordem da remoção		A instalação é o procedimento inverso da remoção
(2)	Porca terminal	1	
(3)	Cabo terminal do motor de partida	1	Desmontagem/montagem (pág. 16-8).
(4)	Parafuso de fixação do motor de partida	2	
(5)	Motor de partida	1	
	Anel de vedação	1	

DESMONTAGEM/MONTAGEM DO MOTOR DE PARTIDA



NOTA

Anote a localização e o número de arruelas de encosto durante a desmontagem.

Requisitos para o serviço

- Remoção/instalação do motor de partida (pág. 16-7)

Descrição		Qtd	Observações
(1)	Ordem da remoção	2	A instalação é o procedimento inverso da remoção
(2)	Parafuso flange	1	Durante a instalação alinhe as lingüeta da tampa traseira com o ressalto da placa do suporte de escovas.
(2)	Tampa traseira	1	
(3)	Anel de vedação	1	Anote a localização e o número de calços.
(4)	Calço	–	
(5)	Tampa dianteira	1	Anote a localização e o número de arruelas.
(6)	Anel de vedação	1	
(7)	Arruela trava	1	
(8)	Retentor de pó	1	
(9)	Arruela	–	
(10)	Induzido	1	
(11)	Porca terminal	1	
(12)	Arruela	1	
(13)	Arruela isoladora	3	
(14)	Anel de vedação	1	
(15)	Suporte de escovas	1	
	Ordem de desmontagem do suporte de escovas		A montagem é o procedimento inverso da desmontagem.
(16)	Suporte do parafuso terminal	1	Durante a instalação posicione o suporte com o lado da lingüeta voltada para o suporte de escovas.
(17)	Parafuso terminal	1	
(18)	Escovas	1	
(19)	Mola das escovas	4	

NOTAS

[illegible]

COMO USAR ESTE MANUAL

Este manual descreve os procedimentos de serviço para a motocicleta **CBR1000F**. Estão incluídos neste manual os procedimentos de serviços específicos para esta motocicleta. Os procedimentos de serviço comuns às outras motocicletas Honda são descritos no **MANUAL DE SERVIÇOS BÁSICOS**. Este manual de serviço específico deve ser usado sempre em conjunto com o **MANUAL DE SERVIÇOS BÁSICOS**, de modo a proporcionar informações de serviço completas. A realização da primeira manutenção programada é extremamente importante. O desgaste inicial que ocorre durante o período de amaciamento será compensado. Os capítulos de 1 e 3 aplicam-se para toda a motocicleta. O capítulo 2 ilustra os procedimentos de remoção/instalação de componentes que podem ser necessários para realizar os serviços descritos nos capítulos seguintes. Os capítulos 4 a 17 descrevem as peças da motocicleta, agrupadas de acordo com sua localização. Encontre o capítulo desejado nesta página e consulte a tabela de índice na primeira página do capítulo. A maioria dos capítulos apresenta inicialmente a ilustração de um conjunto ou sistema, informações de serviço e diagnose de defeitos para aquele capítulo. As páginas seguintes apresentam procedimentos detalhados. Se não estiver familiarizado com esta motocicleta, consulte o capítulo 19 "INFORMAÇÕES TÉCNICAS". Se não houver conhecimento sobre a causa do problema, consulte o capítulo 20 "DIAGNOSE DE DEFEITOS".

TODAS AS INFORMAÇÕES, ILUSTRAÇÕES, INSTRUÇÕES E ESPECIFICAÇÕES INCLUÍDAS NESTA PUBLICAÇÃO SÃO BASEADAS NAS INFORMAÇÕES MAIS RECENTES DISPONÍVEIS NA OCASIÃO DA APROVAÇÃO DA IMPRESSÃO DO MANUAL. A MOTO HONDA DA AMAZÔNIA SE RESERVA O DIREITO DE ALTERAR AS CARACTERÍSTICAS DA MOTOCICLETA A QUALQUER MOMENTO E SEM PRÉVIO AVISO, NÃO INCORRENDO, ASSIM, EM OBRIGAÇÕES DE QUALQUER ESPÉCIE. NENHUMA PARTE DESTA PUBLICAÇÃO PODE SER REPRODUZIDA SEM AVISO PRÉVIO. ESTE MANUAL FOI ELABORADO PARA PESSOAS QUE TENHAM CONHECIMENTOS BÁSICOS SOBRE A MANUTENÇÃO DAS MOTOS HONDA.

MOTO HONDA DA AMAZÔNIA LTDA.
Departamento de Serviços Pós-Venda
Setor de Publicações Técnicas

ÍNDICE GERAL

	INFORMAÇÕES GERAIS	1
	CHASSI/AGREGADOS DO CHASSI/ SISTEMA DE ESCAPAMENTO	2
	MANUTENÇÃO	3
MOTOR E TRANSMISSÃO	SISTEMA DE LUBRIFICAÇÃO	4
	SISTEMA DE COMBUSTÍVEL	5
	SISTEMA DE ARREFECIMENTO	6
	REMOÇÃO/INSTALAÇÃO DO MOTOR	7
	CABEÇOTE/CILINDRO/PISTÃO	8
	EMBREAGEM/SISTEMA DE MUDANÇA DE MARCHAS	9
	ÁRVORE DE MANIVELAS/TRANSMISSÃO	10
CHASSI	RODA DIANTEIRA/SUSPENSÃO/ DIREÇÃO	11
	RODA TRASEIRA/FREIO/SUSPENSÃO	12
	SISTEMA DE FREIO	13
SISTEMA ELÉTRICO	SISTEMA DE CARGA/ ALTERNADOR	14
	SISTEMA DE IGNIÇÃO	15
	MOTOR DE PARTIDA	16
	LUZES/INSTRUMENTOS/ INTERRUPTORES	17
	DIAGRAMA ELÉTRICO	18
	CARACTERÍSTICAS TÉCNICAS	19
	DIAGNOSE DE DEFEITOS	20
	SUPLEMENTO	21
	SUPLEMENTO	22
	SUPLEMENTO	23