

## INFORMAÇÕES DE SERVIÇO

10-1

## DIAGNOSE DE DEFEITOS

10-1

## INFORMAÇÕES DE SERVIÇO

## INSTRUÇÕES

- Consulte o capítulo 13 e 15 do Manual de Serviços Básicos (MSBAS90P) sobre os procedimentos de inspeção e reparos na carcaça do motor, árvores de manivelas, transmissão e conjunto de partida.

## ESPECIFICAÇÕES TÉCNICAS

ITEM			CG 125/CG 125 CARGO/CG 125 TODAY		CG 125 CARGO (CDI)/ CG 125 TODAY (CDI)/TITAN	
			VALOR CORRETO	LIMITE DE USO	VALOR CORRETO	LIMITE DE USO
Árvore de Comando	Ressalto do comando	Admissão	32,768-32,928 mm	32,62 mm	←	←
		Escape	32,768-32,928 mm	32,62 mm	←	←
	Empenamento		—	0,02 mm	—	←
Garfo Seletor	Diâmetro interno		12,000-12,018 mm	12,05 mm	←	←
	Espessura da lingüeta		4,93-5,00 mm	4,50 mm	←	←
Eixo do Garfo seletor	Diâmetro externo		11,976-11,994 mm	11,96 mm	←	←
	Empenamento		—	0,1 mm	—	←
Árvore de Manivelas	Diâmetro interno do pé da biela**		15,010-15,028 mm	15,08 mm	—	—
	Folga da cabeça da biela	Axial	0,05-0,30 mm	0,6 mm	—	—
		Radial	0,004-0,008 mm	0,05 mm	—	—
	Empenamento		—	0,05 mm	—	0,05 mm
Conjunto de partida	Diâmetro externo do eixo		19,954-19,980 mm	19,90 mm	←	←
	Diâmetro interno de engrenagem		20,000-20,021 mm	20,05 mm	←	←

## FERRAMENTAS

Extrator do rolamento da árvore de manivelas  
 Guia de rolamento, 32x35 mm  
 Guia do rolamento, 42x47 mm  
 Guia do rolamento, 15 mm  
 Guia do rolamento, 20 mm  
 Guia do rolamento, 30 mm  
 Guia instalador do retentor de óleo do eixo secundário  
 Peso do extrator de rolamento  
 Guia do rolamento, 17 mm

07631-0010000BR  
 07746-0010100BR  
 07746-0010300BR  
 07746-0040300BR  
 07746-0040500BR  
 07746-0040700BR  
 07703-3970000BR  
 07741-0010201BR  
 07746-0040400BR

## DIAGNOSE DE DEFEITOS

## Dificuldade na mudança de marchas

- 1- Garfo seletor empenado
- 2- Eixo do garfo seletor empenado

## A marcha escapa

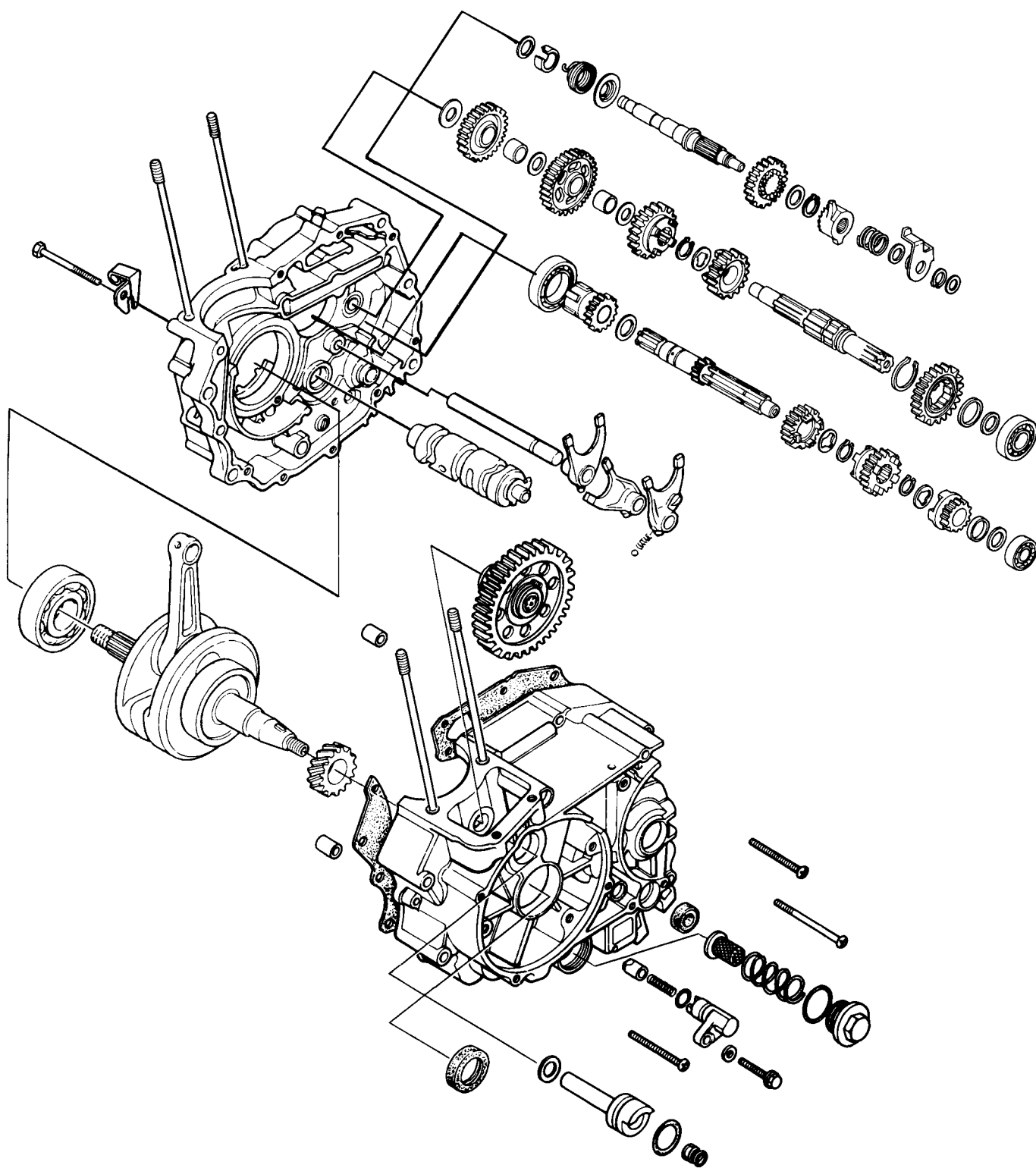
- 1- Dentes da engrenagem gastos
- 2- Garfo seletor empenado
- 3- Eixo do garfo seletor empenado

## Ruído na árvore de manivelas

- 1- Rolamento da cabeça da biela gasto
- 2- Biela empenada
- 3- Rolamento da árvore de manivelas gasto

## Ruído na transmissão

- 1- Engrenagens gastas
- 2- Eixo do garfo seletor gasto



## COMO USAR ESTE MANUAL

Este manual de serviços descreve as características técnicas e os procedimentos de serviço para as motocicletas **HONDA CG 125, CG 125 CARGO, CG 125 TODAY, CG 125 CARGO (CDI), CG 125 TODAY (CDI) E CG 125 TITAN.**

Neste manual estão incluídos os procedimentos de serviços específicos para as motocicletas acima. Os procedimentos de serviços comuns às outras motocicletas Honda são descritos no **MANUAL DE SERVIÇOS BÁSICOS.**

Este manual de serviços específicos deve ser usado sempre em conjunto com o **MANUAL DE SERVIÇOS BÁSICOS** ou Manual de Serviços CG 125.

Os capítulos de 1 a 3 referem-se à motocicleta em geral, enquanto os capítulos de 4 a 16 descrevem as partes da motocicleta, agrupadas de acordo com a localização.

Localize o capítulo que você pretende consultar nesta página (Índice Geral). Na primeira página de cada capítulo você encontrará um índice específico.

Maioria dos capítulos começam com uma ilustração do conjunto ou sistema, informações de serviços e especificações técnicas para o capítulo em questão. Os procedimentos de serviços específicos são detalhados nas páginas seguintes.

Caso você não consiga localizar a origem de algum defeito, consulte o capítulo 17 "DIAGNOSE DE DEFEITOS".

Todas as informações, ilustrações e especificações incluídas nesta publicação são baseadas nas informações mais recentes disponíveis sobre o produto na ocasião em que a impressão do manual foi autorizada. A MOTO HONDA DA AMAZÔNIA LTDA. se reserva o direito de alterar as características da motocicleta a qualquer momento e sem aviso prévio, não incorrendo por isso em obrigações de qualquer espécie. Nenhuma parte desta publicação pode ser reproduzida sem autorização por escrito.

MOTO HONDA DA AMAZÔNIA LTDA  
Departamento de Serviços  
Setor de Publicações Técnicas

## ÍNDICE GERAL

	INFORMAÇÕES GERAIS	1
	LUBRIFICAÇÃO	2
	MANUTENÇÃO	3
MOTOR	SISTEMA DE ALIMENTAÇÃO	4
	REMOÇÃO/INSTALAÇÃO DO MOTOR	5
	CABEÇOTE/VÁLVULAS	6
	CILINDRO/PISTÃO	7
	EMBREAGEM/BOMBA DE ÓLEO	8
	ALTERNADOR	9
	CARCAÇA DO MOTOR/ÁRVORE DE MANIVÉLAS/TRANSMISSÃO/SISTEMA DE PARTIDA	10
CHASSI	SISTEMA DE DIREÇÃO/RODA DIANTEIRA/FREIO/SUSPENSÃO	11
	RODA TRASEIRA/FREIO/SUSPENSÃO	12
SISTEMA ELÉTRICO	BATERIA/SISTEMA DE CARGA	13
	SISTEMA DE IGNIÇÃO	14
	FAROL/INSTRUMENTOS/INTERRUPTORES	15
	DIAGRAMA ELÉTRICO	16
	DIAGNOSE DE DEFEITOS	17