

INFORMAÇÕES DE SERVIÇO

11-1

DIAGNOSE DE DEFEITOS

11-2

INFORMAÇÕES DE SERVIÇO

INSTRUÇÕES

- Consulte o capítulos 16 e 18 do Manual de Serviços Básicos (MSBAS90P) sobre os procedimentos de remoção, instalação e manutenção da roda dianteira, freio, suspensão e coluna de direção.

ESPECIFICAÇÕES TÉCNICAS

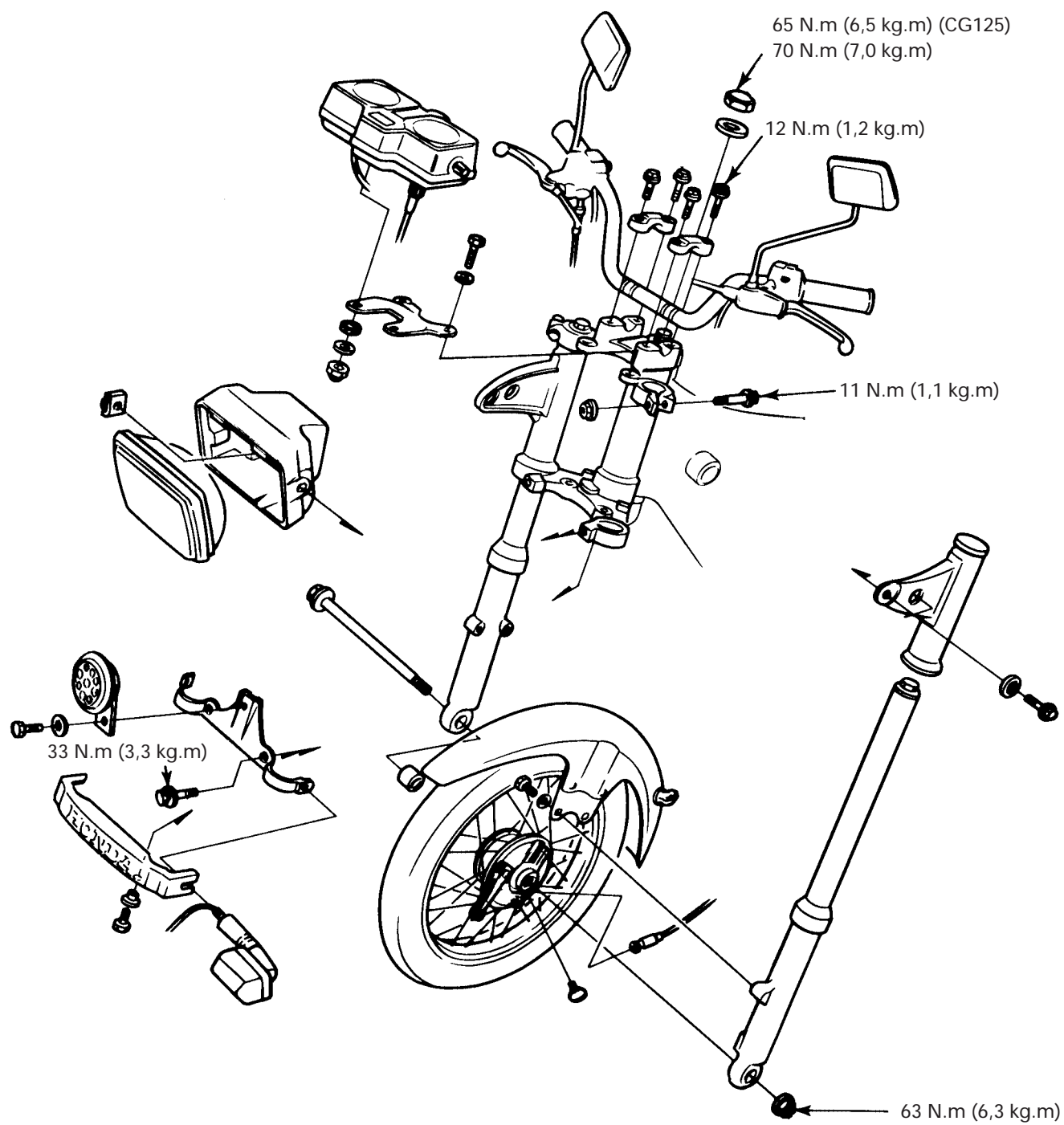
ITEM	CG 125/CG 125 CARGO/CG 125 TODAY/TITAN	
	VALOR CORRETO	LIMITE DE USO
Empenamento do eixo dianteiro	—	0,2 mm
Excentricidade do aro	Axial	2,0 mm
	Radial	2,0 mm
Comprimento livre da mola do amortecedor	457 mm	445 mm
Empenamento do tubo do amortecedor	—	0,2 mm
Diâmetro externo do tubo do amortecedor	26,937 - 26,960 mm	26,90 mm
Diâmetro interno do tambor do freio	130,0 mm	131,0 mm
Espessura da sapata do freio	3,9 - 4,1 mm	2,0 mm

FERRAMENTAS ESPECIAIS

Chave Allen "T" 6 mm	07917-3230001BR	Cabo instalador do rolamento	07749-0010000BR
Extrator da pista de esferas	07944-1150001BR	Guia do rolamento, 37 x 40 mm	07746-0010200BR
Instalador do retentor da bengala	07947-1180001BR	Guia do rolamento, 12 mm	07746-0040200BR
Chave para porca cilíndrica	07702-0010000BR	Guia do retentor do garfo dianteiro	07747-0010100BR
Chave de boca, 30x32 mm	07716-0020400BR	Fixador do tubo interno da suspensão	07959-2690000BR
Cabo para chave de boca	07716-0020500BR	Chave de boca, 22 x 24 mm	07205-KB70000BR

MEDIDAS DE TORQUE

ITEM	CG 125	CG 125 CARGO/ CG 125 TODAY	CG 125 CARGO (CDI)/CG 125 TODAY (CDI)/TITAN
Porca do eixo dianteiro	63 N.m (6,3 kg.m)	63 N.m (6,3 kg.m)	←
Suporte superior do guidão	12 N.m (1,2 kg.m)	12 N.m (1,2 kg.m)	←
Porca da coluna de direção	65 N.m (6,5 kg.m)	70 N.m (7,0 kg.m)	←
Parafuso da mesa superior	11 N.m (1,1 kg.m)	←	←
Parafuso da mesa inferior	33 N.m (3,3 kg.m)	←	←
Braço do freio	10 N.m (1,0 kg.m)	←	←
Parafuso do garfo	45 N.m (4,5 kg.m)	←	←



DIAGNOSE DE DEFEITOS

Direção dura

- Porca da coluna de direção excessivamente apertada
- Rolamentos da coluna de direção danificados
- Pressão insuficiente de pneus

Direção puxando para um lado ou desalinhada

- Quantidade de óleo desigual nos amortecedores
- Garfo dianteiro desalinhado
- Instalação incorreta da roda
- Chassi desalinhado
- Rolamento da roda gasto

Trepidação da roda dianteira

- Aro torto
- Rolamento da roda defeituoso
- Raios soltos
- Pneu defeituoso

Funcionamento do freio deficiente

- Folga da alavanca incorreta
- Sapatas do freio gastas
- Tambor do freio gasto
- Came do freio gasto
- Lonas ou tambor do freio contaminados
- Encaixe incorreto entre o braço do freio e o serrilhado do came do freio

Suspensão excessivamente macia

- Mola do amortecedor fraca
- Insuficiência de fluido nos amortecedores

Suspensão excessivamente dura

- Excesso de fluido nos amortecedores
- Cilindro interno do amortecedor empenado
- Passagem do fluido obstruída

Ruído na suspensão dianteira

- Insuficiência de fluido nos amortecedores
- Fixações dos amortecedores soltas

NOTAS

This image shows a single page of white paper with horizontal ruling lines. The lines are evenly spaced and run across the width of the page. There are no margins, text, or other markings on the paper.

COMO USAR ESTE MANUAL

Este manual de serviços descreve as características técnicas e os procedimentos de serviço para as motocicletas **HONDA CG 125, CG 125 CARGO, CG 125 TODAY, CG 125 CARGO (CDI), CG 125 TODAY (CDI) E CG 125 TITAN.**

Neste manual estão incluídos os procedimentos de serviços específicos para as motocicletas acima. Os procedimentos de serviços comuns às outras motocicletas Honda são descritos no **MANUAL DE SERVIÇOS BÁSICOS**. Este manual de serviços específicos deve ser usado sempre em conjunto com o **MANUAL DE SERVIÇOS BÁSICOS** ou Manual de Serviços CG 125.

Os capítulos de 1 a 3 referem-se à motocicleta em geral, enquanto os capítulos de 4 a 16 descrevem as partes da motocicleta, agrupadas de acordo com a localização.

Localize o capítulo que você pretende consultar nesta página (Índice Geral). Na primeira página de cada capítulo você encontrará um índice específico.

Maioria dos capítulos começam com uma ilustração do conjunto ou sistema, informações de serviços e especificações técnicas para o capítulo em questão. Os procedimentos de serviços específicos são detalhados nas páginas seguintes.

Caso você não consiga localizar a origem de algum defeito, consulte o capítulo 17 "DIAGNOSE DE DEFEITOS".

Todas as informações, ilustrações e especificações incluídas nesta publicação são baseadas nas informações mais recentes disponíveis sobre o produto na ocasião em que a impressão do manual foi autorizada. A MOTO HONDA DA AMAZÔNIA LTDA. se reserva o direito de alterar as características da motocicleta a qualquer momento e sem aviso prévio, não incorrendo por isso em obrigações de qualquer espécie. Nenhuma parte desta publicação pode ser reproduzida sem autorização por escrito.

MOTO HONDA DA AMAZÔNIA LTDA
Departamento de Serviços
Setor de Publicações Técnicas

ÍNDICE GERAL

	INFORMAÇÕES GERAIS	1
	LUBRIFICAÇÃO	2
	MANUTENÇÃO	3
MOTOR	SISTEMA DE ALIMENTAÇÃO	4
	REMOÇÃO/INSTALAÇÃO DO MOTOR	5
	CABEÇOTE/VÁLVULAS	6
	CILINDRO/PISTÃO	7
	EMBREAGEM/BOMBA DE ÓLEO	8
	ALTERNADOR	9
	CARCAÇA DO MOTOR/ÁRVORE DE MANIVÉLAS/TRANSMISSÃO/SISTEMA DE PARTIDA	10
CHASSI	SISTEMA DE DIREÇÃO/RODA DIANTEIRA/FREIO/SUSPENSÃO	11
	RODA TRASEIRA/FREIO/SUSPENSÃO	12
SISTEMA ELÉTRICO	BATERIA/SISTEMA DE CARGA	13
	SISTEMA DE IGNIÇÃO	14
	FAROL/INSTRUMENTOS/INTERRUPTORES	15
	DIAGRAMA ELÉTRICO	16
	DIAGNOSE DE DEFEITOS	17