

INFORMAÇÕES DE SERVIÇO.....	2-2
DIAGNOSE DE DEFEITOS .....	2-2
ASSENTO .....	2-3
TAMPA LATERAL .....	2-3
PROTETOR LATERAL/INTERNO .....	2-4
RABETA .....	2-5
ALÇA TRASEIRA .....	2-5
CARENAGEM DIANTEIRA .....	2-5
PAINEL DE INSTRUMENTOS .....	2-6
PARA-LAMA DIANTEIRO .....	2-6
PARA-LAMA TRASEIRO .....	2-6
PARA-LAMA TRASEIRO INTERNO .....	2-7
TAMPA DO PINHÃO DE TRANSMISSÃO .....	2-8
TUBO DE ESCAPAMENTO/SILENCIOSO .....	2-8
CAVALETE LATERAL .....	2-9

## INFORMAÇÕES DE SERVIÇO

### INSTRUÇÕES GERAIS

- Este capítulo apresenta os procedimentos de remoção e instalação das carenagens e sistema de escapamento.
- Sempre substitua as juntas quando o silencioso e tubo de escapamento forem removidos.
- Durante a montagem do sistema de escapamento, instale inicialmente todos os fixadores do tubo de escapamento/silencioso sem apertá-los por completo. Sempre aperte primeiro as porcas de união do tubo de escapamento e então aperte os parafusos de fixação. Se apertar as porcas de fixação primeiro, o tubo de escapamento poderá ficar assentado incorretamente.
- Sempre inspecione o sistema de escapamento quanto a vazamentos após a instalação.

## DIAGNOSE DE DEFEITOS

### Ruído excessivo no escapamento

- Sistema de escapamento quebrado
- Vazamento de gases de escapamento

### Baixo desempenho

- Sistema de escapamento deformado
- Vazamento de gases de escapamento
- Silencioso obstruído

## ASSENTO

### REMOÇÃO/INSTALAÇÃO

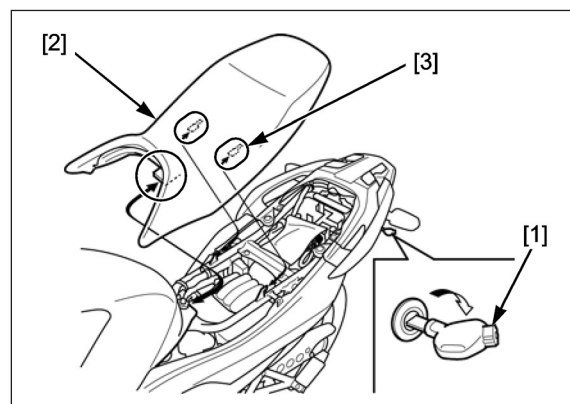
Insira a chave de ignição [1] no cilindro da chave.

Destrave o assento [2] girando a chave no sentido horário e levante a extremidade traseira do assento.

Remova o assento puxando-o para trás.

Instale o assento enquanto alinha os ganchos [3] com os suportes do chassi.

Pressione a extremidade traseira do assento e trave-a.



## TAMPA LATERAL

### REMOÇÃO/INSTALAÇÃO

Remova o assento (página 2-3).

*Somente lado esquerdo:*

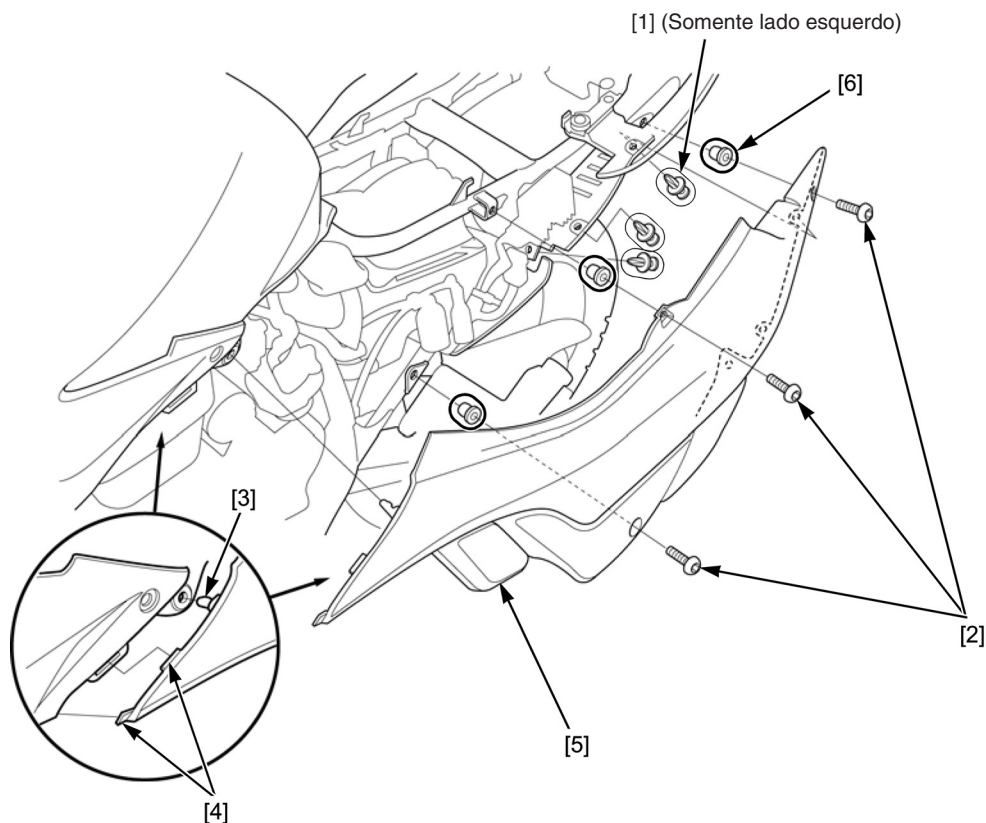
Remova as presilhas de acabamento [1].

Remova os parafusos Allen 6 mm [2].

Solte o pino [3] da borracha e as linguetas [4] das ranhuras e então remova a tampa lateral [5].

Remova as porcas de borracha (6).

A instalação é efetuada na ordem inversa da remoção.



## DESMONTAGEM/MONTAGEM

Remova os parafusos (1).

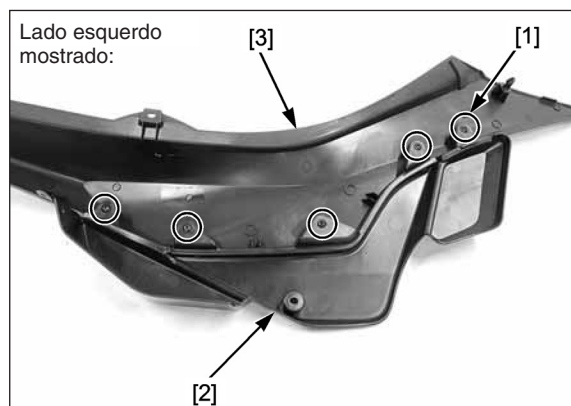
- Lado direito: três parafusos
- Lado esquerdo: cinco parafusos

Separe a tampa lateral inferior [2] da tampa lateral [3].

A montagem é efetuada na ordem inversa da desmontagem.

### TORQUE:

**Parafuso do conjunto da tampa lateral**  
0,6 N.m (0,1 kgf.m)



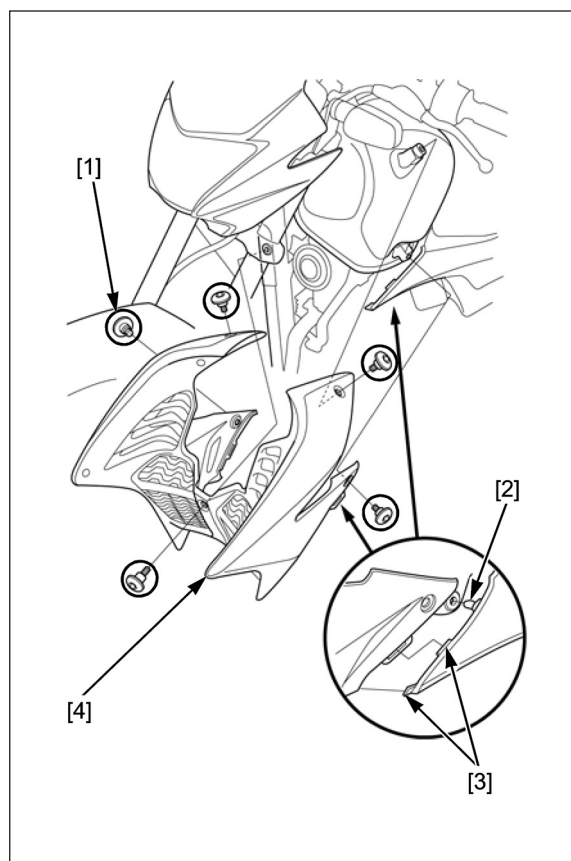
## PROTETOR LATERAL/INTERNO

### REMOÇÃO/INSTALAÇÃO

Remova os parafusos Allen 6 mm (1).

Solte o pino [2] da borracha e as linguetas [3] das ranhuras e então remova o protetor lateral/interno [4].

A instalação é efetuada na ordem inversa da remoção.

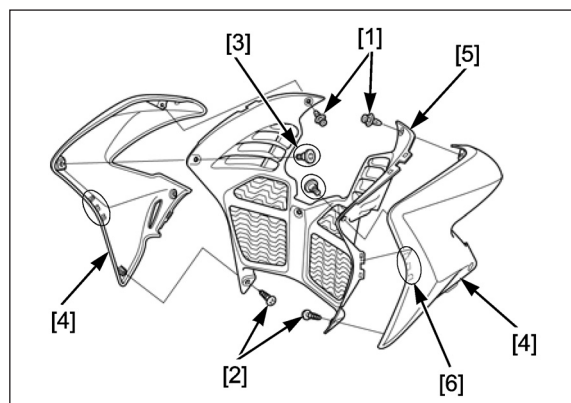


## DESMONTAGEM/MONTAGEM

Remova as presilhas de acabamento (1), parafusos roscantes (2) e parafusos Allen (3).

Separe os protetores laterais [4] do protetor interno [5], soltando as linguetas [6].

A montagem é efetuada na ordem inversa da desmontagem.



## RABETA

### REMOÇÃO/INSTALAÇÃO

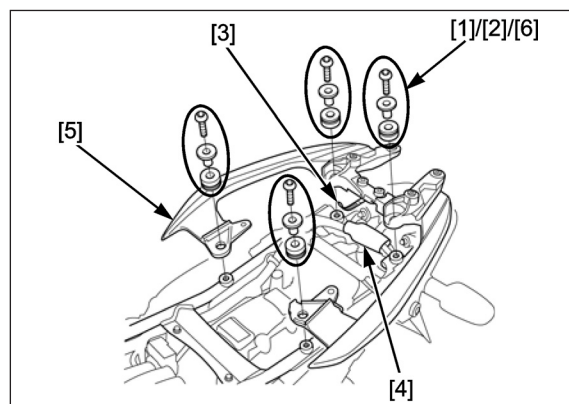
Remova as tampas laterais (página 2-3).

Remova os protetores de borracha [1].

Remova as presilhas de acabamento [2], parafusos [3] e arruelas [4].

Remova a rabeta [5] soltando as linguetas [6] das borrachas.

A instalação é efetuada na ordem inversa da remoção.



## ALÇA TRASEIRA

### REMOÇÃO/INSTALAÇÃO

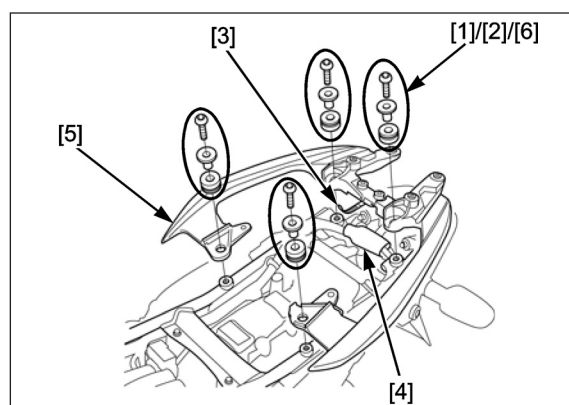
Remova a rabeta (página 2-5).

Remova os parafusos [1] e buchas [2].

Solte a presilha [3] do protetor de borracha [4] do conector e remova a alça traseira [5].

Remova as borrachas [6] da alça traseira.

A instalação é efetuada na ordem inversa da remoção.



## CARENAGEM DIANTEIRA

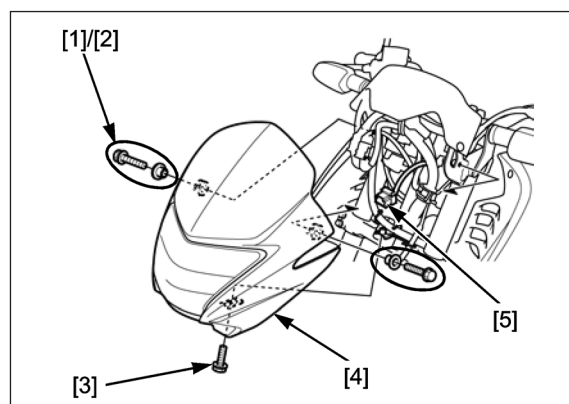
### REMOÇÃO/INSTALAÇÃO

Remova os parafusos de fixação [1], buchas [2] e parafuso de ajuste [3] do farol.

Puxe a carenagem dianteira [4] para frente e solte o conector 3P (preto) [5] do farol.

A instalação é efetuada na ordem inversa da remoção.

- Ajuste o fecho do farol (página 3-16) após a instalação.



## PAINEL DE INSTRUMENTOS

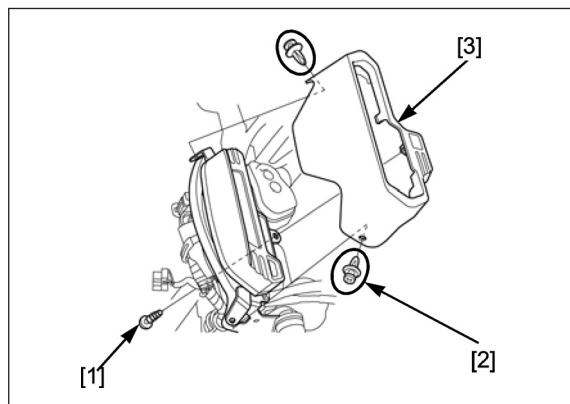
### REMOÇÃO/INSTALAÇÃO

Remova a carenagem dianteira (página 2-5).

Remova o parafuso [1] e as presilhas de acabamento [2].

Puxe o painel de instrumentos [3] para cima e remova-o do conjunto do painel.

A instalação é efetuada na ordem inversa da remoção.



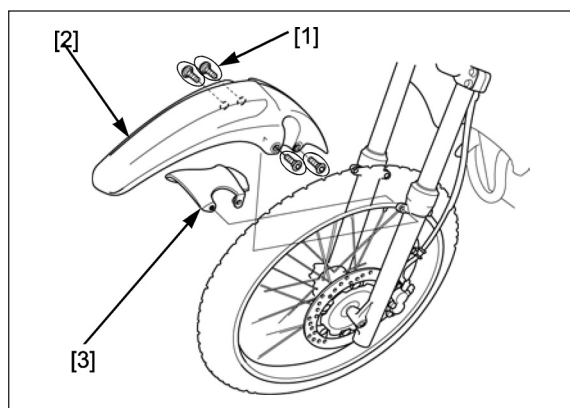
## PARA-LAMA DIANTEIRO

### REMOÇÃO/INSTALAÇÃO

Remova os parafusos [1] e o para-lama dianteiro [2].

Remova o suporte [3] do para-lama.

A instalação é efetuada na ordem inversa da remoção.



## PARA-LAMA TRASEIRO

### REMOÇÃO/INSTALAÇÃO

Remova a unidade da luz de freio/lanterna traseira (página 19-5).

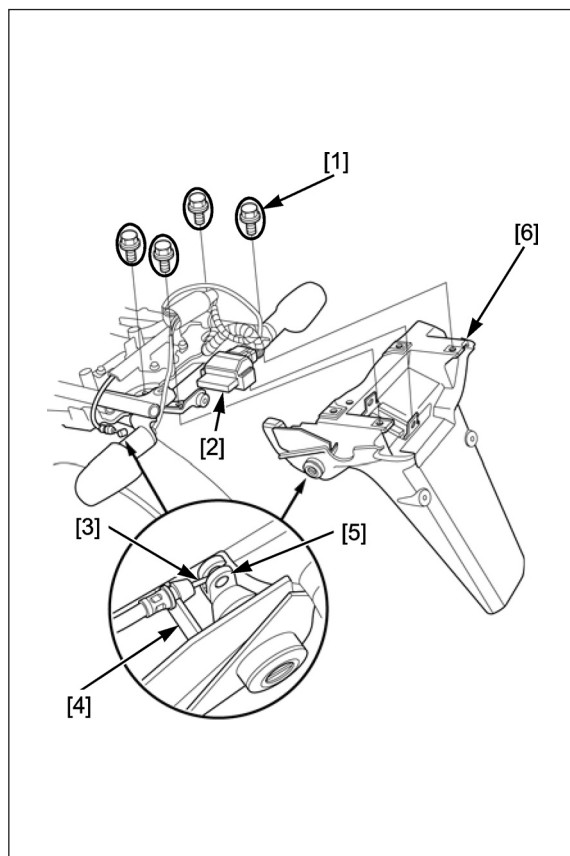
Remova os parafusos de fixação [1].

Solte o ECM [2] do suporte.

Solte o cabo de trava [3] trava do assento da placa de fixação [4] e desconecte-o do cilindro da chave [5].

Remova o para-lama traseiro [6].

A instalação é efetuada na ordem inversa da remoção.



## REMOÇÃO/INSTALAÇÃO DO CILINDRO DA CHAVE DA TRAVA DO ASSENTO

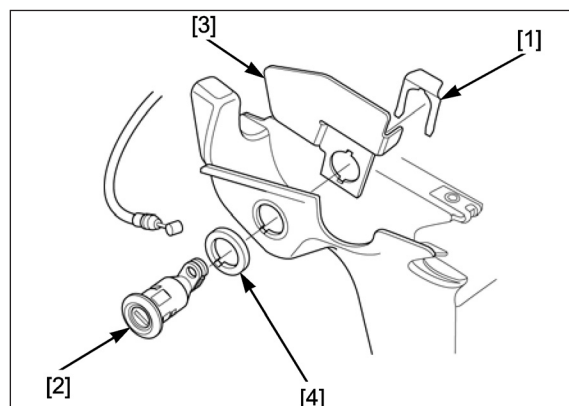
Remova a mola de retenção [1].

Puxe o cilindro da chave [2] até a metade e remova a placa de fixação [3].

Remova o cilindro da chave e o espaçador [4].

A instalação é efetuada na ordem inversa da remoção.

- Alinhe a lingueta posicionadora do cilindro da chave com as ranhuras do espaçador, do para-lama traseiro e da placa de fixação.



## PARA-LAMA TRASEIRO INTERNO

### REMOÇÃO/INSTALAÇÃO

Remova o para-lama traseiro (página 2-6).

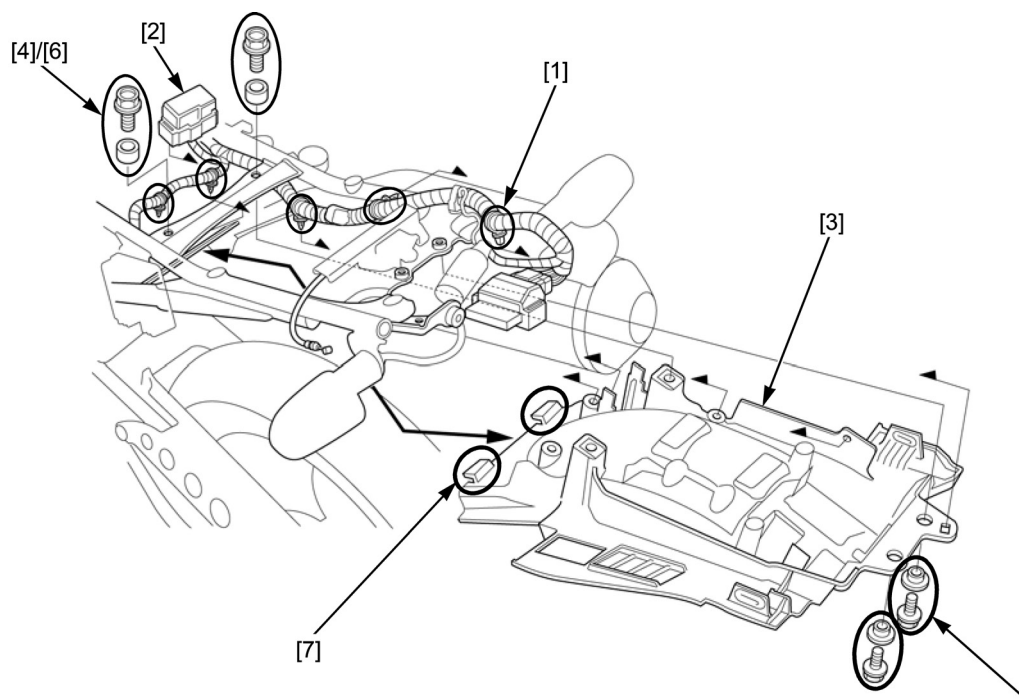
Solte as cintas da fiação [1] e a caixa de fusíveis [2] do para-lama traseiro interno [3].

Remova os parafusos [4] e as buchas A [5] do lado inferior.

Remova os parafusos e as buchas B [6] do lado superior.

Puxe o para-lama traseiro interno para trás e solte as linguetas [7] do chassi.

A instalação é efetuada na ordem inversa da remoção.





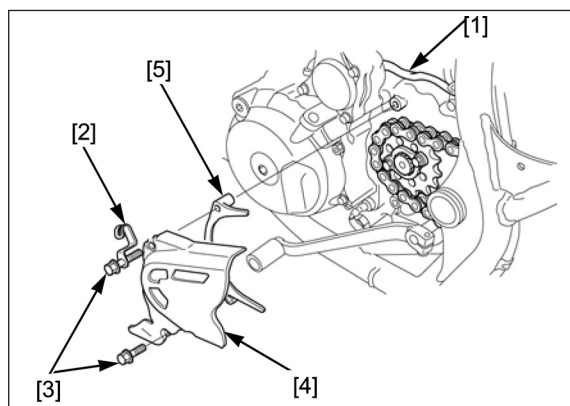
## TAMPA DO PINHÃO DE TRANSMISSÃO

### REMOÇÃO/INSTALAÇÃO

Solte a fiação do alternador/sensor CKP [1] da presilha [2].

Remova os parafusos [3], presilha, tampa [4] do pinhão de transmissão e guia [5] da corrente.

A instalação é efetuada na ordem inversa da remoção.



## TUBO DE ESCAPAMENTO/SILENCIOSO

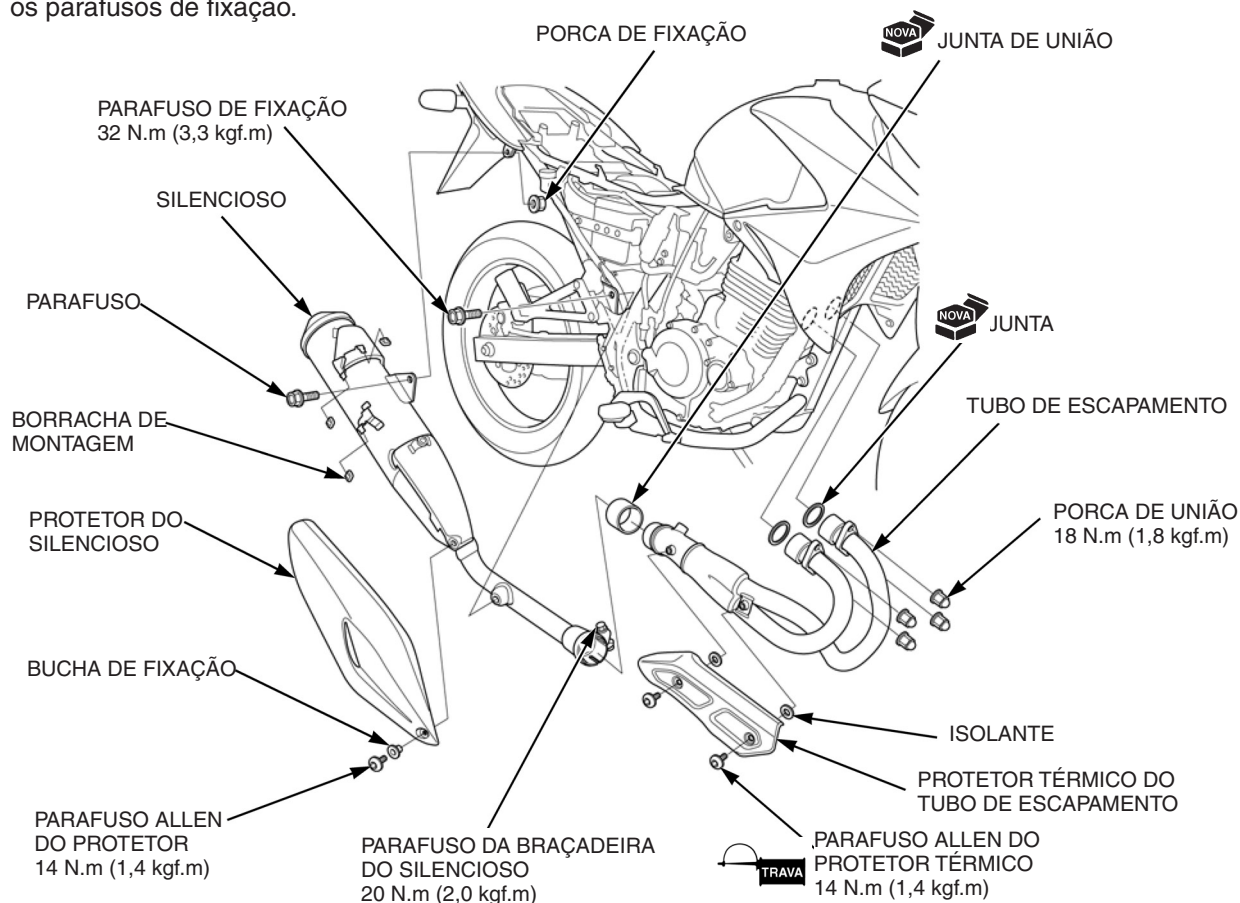
### REMOÇÃO/INSTALAÇÃO

Remova os seguintes itens:

- Tampa lateral direita (página 2-3)
- Sensor de  $O_2$  (página 4-28)

Remova e instale o tubo de escapamento/silencioso conforme mostrado na ilustração.

- Substitua as juntas por novas.
- Na instalação, instale parcialmente todos os fixadores do tubo de escapamento/silencioso. Sempre aperte primeiro as porcas de união do tubo de escapamento e então aperte os parafusos de fixação.



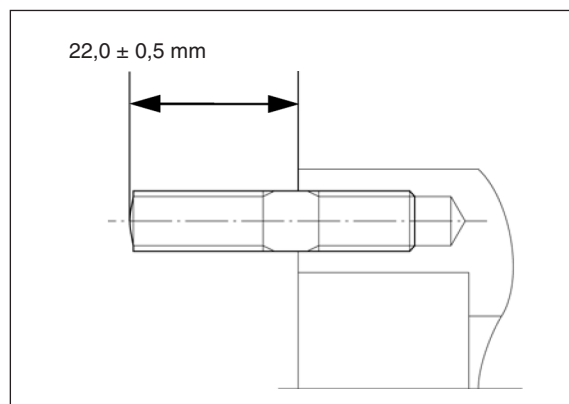


## SUBSTITUIÇÃO DO PRISIONEIRO

Remova o tubo de escapamento (página 2-8).

Instale duas porcas no prisioneiro e aperte-as juntas; use uma chave nas porcas para soltar o prisioneiro.

Instale aperte os novos prisioneiros de maneira que o comprimento de sua cabeça em relação à superfície do cabeçote esteja dentro da especificação.



## CAVALETE LATERAL

### REMOÇÃO/INSTALAÇÃO

Remova o interruptor do cavalete lateral (página 19-15).

Apoie a motocicleta firmemente usando um cavalete de segurança ou guincho.

Remova a mola de retorno [1].

Remova a porca de articulação [2], parafuso de articulação [3] e cavalete lateral [4].

Aplique graxa na superfície deslizante do parafuso de articulação do cavalete lateral.

Instale o cavalete lateral e parafuso de articulação, e aperte o parafuso no torque especificado.

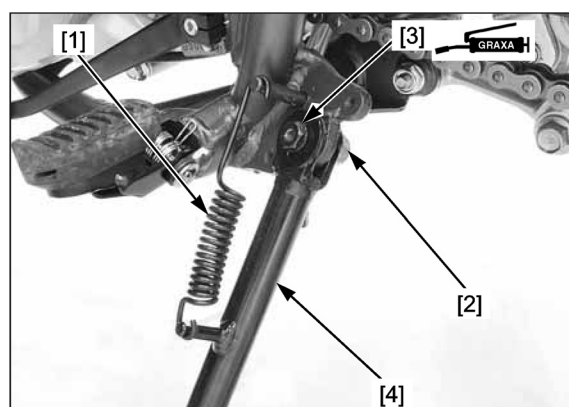
**TORQUE: 10 N.m (1,0 kgf.m)**

Instale e aperte a porca de articulação no torque especificado, enquanto mantém o parafuso de articulação fixo.

**TORQUE: 39 N.m (4,0 kgf.m)**

Instale a mola de retorno na direção mostrada.

Instale o interruptor do cavalete lateral (página 19-15).



---

NOTA

---

## COMO USAR ESTE MANUAL

Este manual descreve os procedimentos de serviço para a motocicleta:

– **Manual de Serviços NX400i Falcon (2012/2013)**

Siga as recomendações da Tabela de Manutenção (Capítulo 3) para assegurar que a motocicleta esteja em perfeitas condições de funcionamento e que os níveis de emissões estejam dentro dos valores especificados.

A realização da primeira manutenção programada é extremamente importante. O desgaste inicial que ocorre durante o período de amaciamento será compensado.

Os capítulos 1 e 3 aplicam-se para toda a motocicleta. O capítulo 2 descreve os procedimentos de remoção/instalação dos componentes necessários para possibilitar os serviços dos capítulos a seguir.

Os capítulos 4 a 19 descrevem as peças da motocicleta, agrupadas de acordo com sua localização.

Encontre o capítulo desejado nesta página e consulte o índice na primeira página do capítulo.

A maioria dos capítulos apresenta inicialmente a ilustração de um conjunto ou sistema, informações de serviço e diagnose de defeitos para aquele capítulo. As páginas seguintes apresentam procedimentos detalhados.

TODAS AS INFORMAÇÕES, ILUSTRAÇÕES, INSTRUÇÕES E ESPECIFICAÇÕES INCLUÍDAS NESTA PUBLICAÇÃO SÃO BASEADAS NAS INFORMAÇÕES MAIS RECENTES DISPONÍVEIS NA OCASIÃO DA APROVAÇÃO DA IMPRESSÃO DO MANUAL. A **MOTO HONDA DA AMAZÔNIA LTDA.** SE RESERVA O DIREITO DE ALTERAR AS CARACTERÍSTICAS DA MOTOCICLETA A QUALQUER MOMENTO E SEM PRÉVIO AVISO, NÃO INCORRENDO, ASSIM, EM OBRIGAÇÕES DE QUALQUER ESPÉCIE. NENHUMA PARTE DESTA PUBLICAÇÃO PODE SER REPRODUZIDA SEM PERMISSÃO POR ESCRITO. ESTE MANUAL FOI ELABORADO PARA PESSOAS QUE TENHAM CONHECIMENTOS BÁSICOS SOBRE A MANUTENÇÃO DAS MOTOCICLETAS HONDA.

**MOTO HONDA DA AMAZÔNIA LTDA.**  
Departamento de Serviços Pós-Venda  
(Setor de Publicações Técnicas)

Manual de Serviços: 00X6B-MCGP-001  
Derivado do Draft: 62MCGM00  
Data de Emissão: Outubro/2012  
Cód. do Fornecedor: 2#4OT

## ÍNDICE GERAL

	INFORMAÇÕES GERAIS	1
	AGREGADOS DO CHASSI / SISTEMA DE ESCAPAMENTO	2
	MANUTENÇÃO	3
SISTEMA ELÉTRICO DO MOTOR / TRANSMISSÃO / MOTOR	SISTEMA PGM-FI	4
	SISTEMA DE IGNIÇÃO	5
	PARTIDA ELÉTRICA	6
	SISTEMA DE ALIMENTAÇÃO	7
	SISTEMA DE LUBRIFICAÇÃO	8
	CABEÇOTE / VÁLVULAS	9
	CILINDRO / PISTÃO	10
	EMBREAGEM / SELETOR DE MARCHAS	11
	ALTERNADOR / EMBREAGEM DE PARTIDA	12
	CARCAÇA DO MOTOR / ÁRVORE DE MANIVELAS / TRANSMISSÃO / BALANCEIRO	13
	REMOÇÃO / INSTALAÇÃO DO MOTOR	14
CHASSI	RODA DIANTEIRA / SUSPENSÃO / DIREÇÃO	15
	RODA TRASEIRA / SUSPENSÃO	16
	SISTEMA DE FREIO	17
SISTEMA ELÉTRICO DO CHASSI	BATERIA / SISTEMA DE CARGA	18
	LUZES / INSTRUMENTOS / INTERRUPTORES	19
	DIAGRAMA ELÉTRICO	20